

SHAD

夏德

创新先锋 / 灵活扩展

WWW.SHAD.ES

新品SH51尾箱 / SH38X 可扩展边箱

目录

置物箱系列

TERRA系列

TR48
P. 22



新品
TR46
P. 24



TR41
P. 25



TR47
P. 26



TR36
P. 26



新品
TR27
P. 28



尾箱

SH59X
铝合金系列
P. 32



新品
SH51
P. 33



SH48
P. 34



SH47
P. 35



SH46
P. 36



SH45
P. 37



SH44
P. 38



SH40
P. 39



SH40
行李架系列
P. 40



SH39
P. 41



SH34
P. 42



SH33
P. 43



SH29
P. 44



SH26
P. 45



边箱

SH38X
P. 52



SH38X
CARBON
P. 53



SH36
P. 54



SH35
P. 55



SH23
P. 56



公司介绍
P. 4

2026 年新品
P. 18

置物箱配件
P. 57

支架系列
P. 58

骑行包系列

TERRA系列

TR40
P. 64



TR30
P. 65



TR50
P. 66



新品
TR08
P. 67



TR15
P. 70



TR10
P. 71



油箱包快装系统

E09PRO
P. 72



E09c
P. 72



E03 CL PRO
P. 72



E03c
P. 73



E02c
P. 73



旅行系列

新品
SL58
P. 74



新品
SL20F
P. 74



运动系列

E48SR
P. 75



新品
SL05
P. 75



新品
SL04
P. 76



新品
SL03
P. 76



SC25
P. 76



防水系列

新品
SW80
P. 77



SW42
P. 78



SW23
P. 78



IB20
P. 78



骑士社群

手机支架
P. 79



展示系统
P. 80

图标说明
P. 81

配件
P. 81

SHAD 服务支持
P. 81

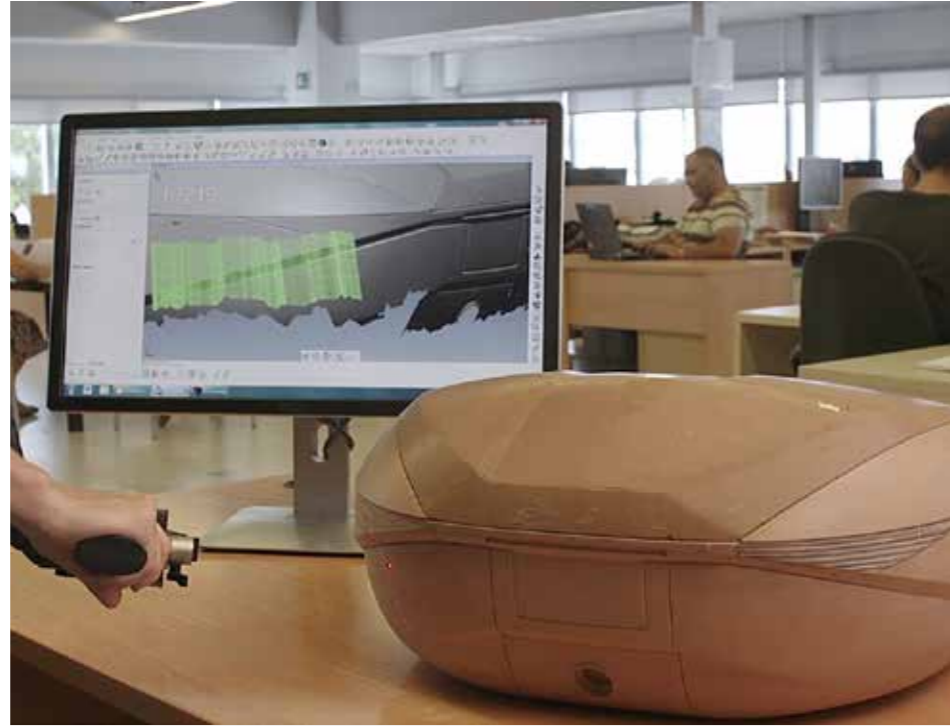
零售价格表
P. 82

公司介绍



NAD-SHAD

NAD S.L. 是 SHAD 品牌所属集团，拥有超过 50 年的行业经验，是全球领先的摩托车座椅及置物箱制造商之一，长期为各大国际摩托车品牌提供 OEM 配套产品。公司在西班牙巴塞罗那附近设有座椅、置物箱及安装套件生产基地，并在中国、美国、印尼和菲律宾设有分支机构。



创新驱动

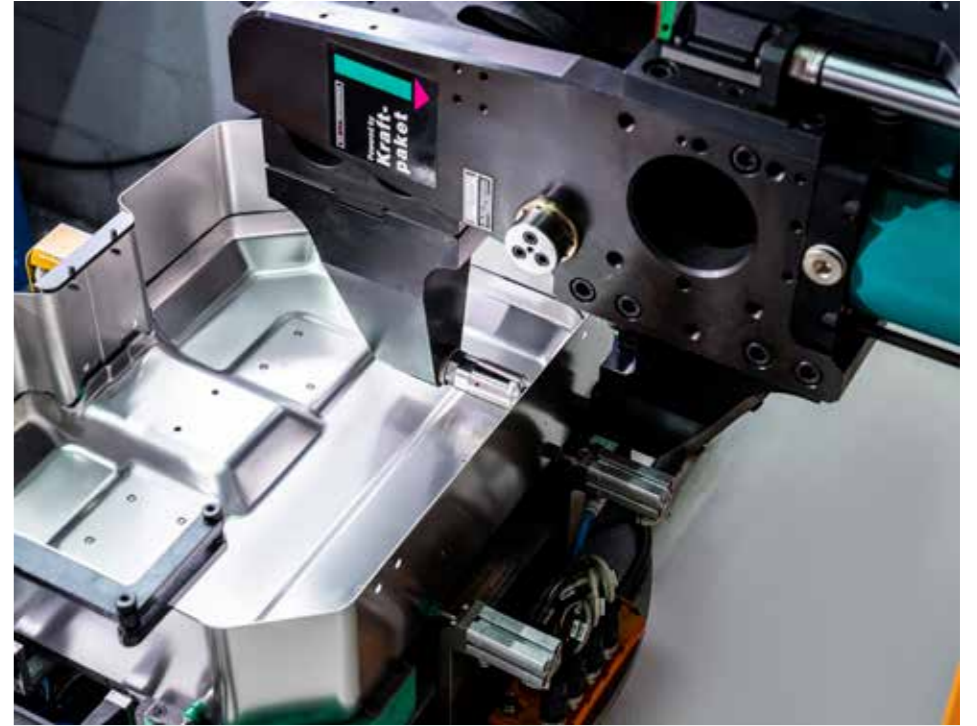
工程技术与工业设计始终是 SHAD 的核心优势。我们不仅依托自有研发团队，还与多家国际摩托车品牌工程部门深度合作，不断推出领先行业的产品解决方案。持续的研发投入，使 SHAD 获得多项专利及国际设计大奖。

为骑行而生



座椅

摩托车座椅制造是 NAD 的起源。50多年来，我们已发展成为全球领先的 OEM 座椅制造商，合作品牌包括 BMW、Yamaha、Harley-Davidson、Indian、Triumph 等。凭借高度灵活的定制能力，我们赢得了全球整车厂的长期信赖。



置物箱

凭借卓越品质，SHAD 已成为全球领先的 OEM 摩托车箱体制造商。30多年前，我们正式推出自有品牌 SHAD，并凭借出色的质量、设计与功能性，迅速在行业中树立标杆，屡获国际权威奖项。

DESIGNED IN BARCELONA
Since 1973

我们



SHAD全球布局



1973

NAD成立，专
注摩托车座垫制
造。

1980

成为雅马哈、本
田、铃木等国际
品牌的重要供应
商。

1990

开始为宝马供应
座垫，并逐步拓
展至宝马摩托车
置物箱产品。

1992

SHAD品牌正式成
立。

1994

开启欧洲市场布
局，并逐步实现
国际化发展。

2003

成立SHAD中国公
司，开启亚洲本
土化生产。

2010

为宝马开发并量
产全球首款可扩
展边箱。

2013

全面启动中国
市场商业化运
营。

2015

凭借创新的3P支架系统，
荣获2015年德国红点设
计奖。
推出可扩展尾箱SH58X /
SH59X。

2017

成立SHAD印度尼
西亚生产及销售
子公司。

2020

成立SHAD美国子公
司，强化对北美主机
厂的服务能力。

2023

推出可扩展边箱
SH38X。
发布SHAD自行
车产品线。

2024

成立SHAD菲律宾
销售子公司。

2025

全球摩托车置物箱累计销量
突破800万只。全球摩托车座
垫累计销量突破1000万只。
2026年集团年度预算超过1
亿欧元。

设计与创新体系



以研究推动创新

我们从真实用户反馈和实际使用场景出发，结合市场数据、前沿技术与多年经验，不断挖掘产品升级与创新机会，打造符合新出行方式的实用功能解决方案。



以用户为中心的设计

每一款产品都由设计与工程团队协同打造，在技术性能、人机工效与外观美学之间取得平衡，为骑士提供可靠、耐用且舒适的使用体验。

为骑行而生



从概念到测试

通过原型开发与技术验证，将创意转化为成熟产品。我们对容量、空气动力学、便利性及外观进行反复评估与优化，使每一次迭代都更接近理想状态。



从工程到量产

SHAD全面掌控从设计、验证到工业化与生产的完整链路。依托巴塞罗那、雅加达与上海的专业制造基地，结合全球资源与本地优势，为SHAD及众多国际摩托车品牌提供稳定可靠的高品质产品。

DESIGNED IN BARCELONA
Since 1973

置物箱质量实验室



SHAD的质量体系建立在持续改进、卓越管理和客户满意度之上。产品在研发及生产全过程中，均需通过静态与动态测试，确保符合严苛质量标准。每一款箱体在上市前，需经历20多项实验室测试，总测试时长超过1000小时。这些测试确保产品在长期使用中具备出色的性能、安全性与耐久性。自1973年以来，SHAD始终坚持自主设计、自主工程、自主制造，并在全流程测试监控下交付最终产品。

实验室测试项目

尺寸计量扫描和震动测试

碰撞测试
防水测试

拉力测试
漆面附着力测试

耐候与防尘测试
织物防水测试和

泡沫压缩测试等

为骑行而生

动态道路测试


我们通过真实道路动态测试，验证产品在不同环境及长期负载条件下的表现。一款探险箱的测试里程可超过10,000公里。功能原型交由经验丰富的骑士在极端条件下使用，并由包括达喀尔传奇车手Joan Pedrero在内的专业骑士参与测试，帮助工程团队不断优化每一个细节。


DESIGNED IN BARCELONA

Since 1973




可持续发展

 高效工厂
降低单位能耗

 耐用设计
延长产品寿命



 循环经济
废料再利用

 可维修
提供备件，维护方便



为持久而生

经典设计，经久耐用，可维修。通过完善的备件体系与技术支持，延长产品使用寿命。



备件与支持



可在线查询并
选购对应置物
箱备件

SHAD支持



 YouTube频道
技术说明
备件安装教程
配件安装指南

社会责任



多年来，SHAD持续与本地社区组织开展合作与公益赞助，包括红十字会、联合国儿童基金会及医疗机构等。同时赞助足球、轮椅篮球等包容性体育项目，以实际行动传递团结、包容与坚持的价值理念。



SHAD骑士社群

选择SHAD，不只是购买一件产品，更是加入一个全球骑士社群——#SHADRIDER。骑士们在社交媒体上分享旅途故事与精彩瞬间，共同构建不断壮大的SHAD骑士文化。这一精神同样感染着SHAD员工，他们也积极参与高强度摩旅挑战，诠释对骑行的热爱。



@allhiiforme

@de_paseo_en_moto

@revistamotoviajeros

@josephsquare21

@lacovid20

Rider 500

- SHADmotorcycles
- shad_motorcycles
- SHAD motorcycles

赛事与车手赞助



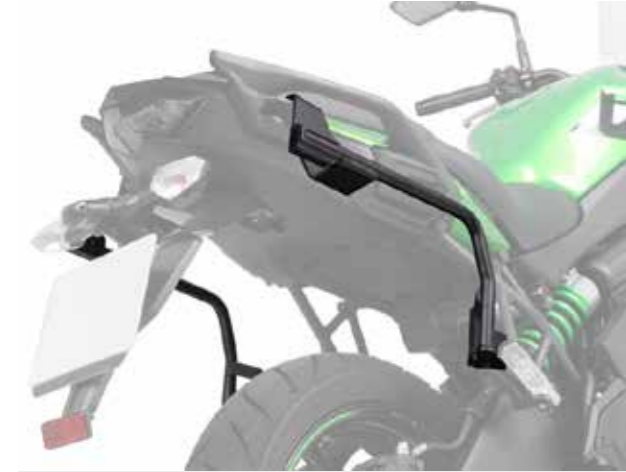
SHAD深度参与全球摩托车运动，活跃于世界超级摩托车锦标赛等国际赛事，并支持多位世界级车手及探险骑士。这不仅是品牌曝光，更是SHAD基因的一部分。



创新亮点



一体化安装系统



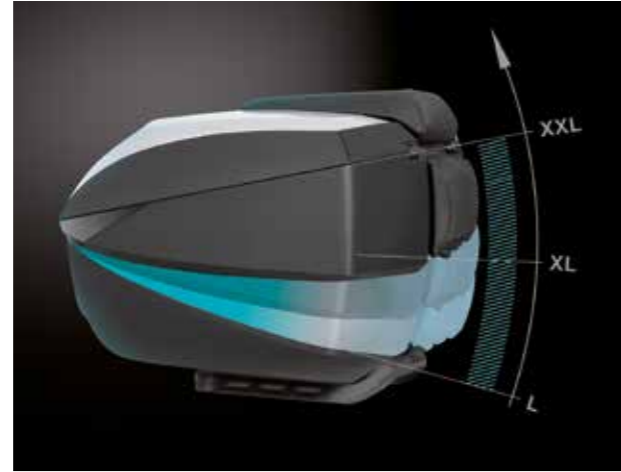
2015
PATENTED



3P系统是一种几乎“隐形”的侧箱和软包安装方案。它将美学融入摩托车本体，仅通过3个固定点即可实现稳固安装。



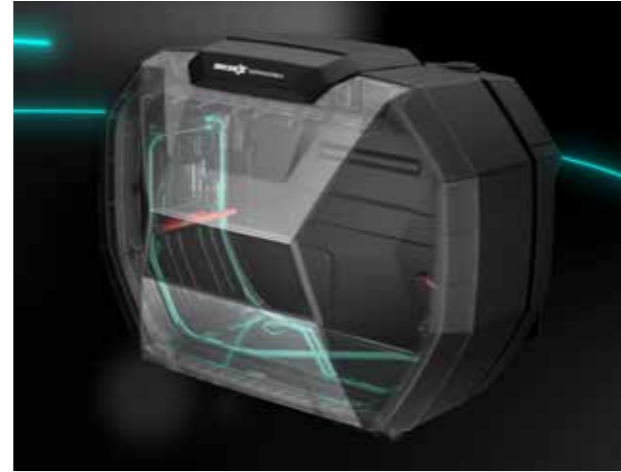
可扩展箱体技术先驱



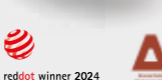
2016
PATENTED



全球首创后市场可扩展尾箱和边箱，SH58X和SH59X可实现三段式可扩展容量。



SH38X
2024
PATENTED



动态张拉整体结构系统，使SH38X能够以平滑的伸缩方式扩展，容量可达1顶全盔。现在，可根据每一次旅程自由调节高达40%的容量。

为骑行而生



为冒险骑行打造的机械结构装备



2018
PATENTED



专为探险旅行设计的高端铝合金TERRA箱体，将强度、安全性与风格融为一体，满足长途骑行需求。



2022
PATENTED



多功能、轻量化的TERRA软包解决方案，在保持最低重量的同时提供最高强度。边包配备双重安全锁定系统，适用于任何探险旅程。

DESIGNED IN BARCELONA
Since 1973



新一代油箱包快装结构



2023
PATENTED



SHAD Click System是摩托车油箱包安装系统的最新进化版本，旨在提供舒适性、安全性和快速安装体验。其低调的集成设计与先进技术，使用户仅需一个动作即可完成包体的安装与拆卸。

2026年新品

新品 **SH51**
Pag. 34



新品 **TR46**
Pag. 24



新品 **TR27**
Pag. 28



新品 **TR08**
Pag. 71



新品 **SOFTBAGS SERIES / SL**
Pag. 80



新品 **SW80**
Pag. 86



SHAD

TERRA

为骑行而生



TERRA锁定系统 已获得专利

一体成型提手+AISI 304
不锈钢锁芯结构，兼顾强
度、安全与便捷性



尾箱与边箱 的开启

快速便捷存取物品



容量

提供多种尺寸选择，最
大可容纳2顶头盔，满
足不同出行需求



不同 版本

多种材质与颜色可
选，适配各种骑行
场景



TR55铝合金箱系列



TR48
ALUMINIUM CASES

X49,5 Y41,8 Z32,2 cm
■ 黑色喷涂 型号D0TR48100B
■ 自然银色 型号D0TR48100

已获得专利



黑色

银色



图标说明详见第103页



细节

额外载物挂钩



不锈钢铰链



高级钥匙防尘保护套



随箱附带内垫



靠背
型号 D0RI75



刹车LED灯
型号 201604



TR48可扩展内胆包
型号 X0IB47

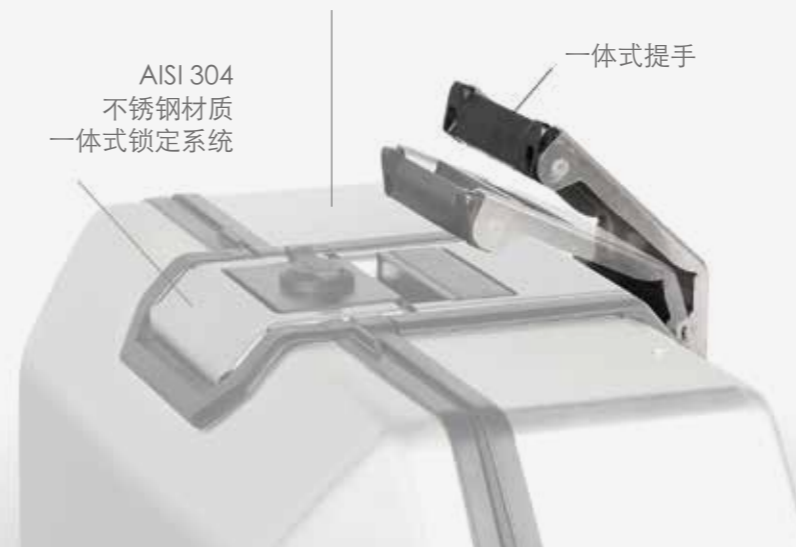


TERRA锁定系统

高强度铝合金结构
兼顾最大强度与最轻重量

AISI 304
不锈钢材质
一体式锁定系统

一体式提手



选配件

方案1
铝板 + 螺丝
型号 D1BTRPA



方案2
铝板 + 螺丝
型号 D1BTRPA2



方案3
大号底板 + 螺丝
型号 D1B591PA



必需 (需另购)

TR46

X51,5 Y40,8 Z32 cm

■ 铝盖板
型号 D0TR46200

■ 无彩盖
型号 D0TR46100



无彩盖

铝盖板



图标说明详见第103页



标配

标准底板 + 螺丝



细节

外部挂钩
可增加额外载物能力



坚固
AISI 304不锈钢锁定系统



额外耐用
结构强化部位



选配件

靠背
型号 D0RI46



内胆包
型号 X0IB47



刹车LED灯
型号 D0B40KL



彩色装饰盖板

- 碳纤维纹盖板
型号 D1TR46E06
- 未喷涂盖板
型号 D1TR46ER

TR41

X46,5 Y40,8 Z31,5 cm

■ 铝盖板
型号 D0TR41200

■ 无彩盖
型号 D0TR41100



无彩盖

铝盖板



图标说明详见第103页



标配

标准底板 + 螺丝



细节

外部挂钩
可增加额外载物能力



坚固
AISI 304不锈钢锁定系统



额外耐用
结构强化部位



选配件

靠背
型号 D0RI41



刹车LED灯
型号 D0B40KL



彩色装饰盖板

- 碳纤维纹盖板
型号 D1TR41E06
- 未喷涂盖板
型号 D1TR41ER

TR47

ALUMINIUM CASES

X49,5 Y41,8 Z34,5 cm

- 左侧自然银 型号 D0TR47100L
- 右侧自然银 型号 D0TR47100R

- 左侧黑色喷涂 型号 D0TR47100LB
- 右侧黑色喷涂 型号 D0TR47100RB

已获得专利

TR36

ALUMINIUM CASES

X49,5 Y41,8 Z28,2 cm

- 左侧自然银 型号 D0TR36100L
- 右侧自然银 型号 D0TR36100R

- 左侧黑色喷涂 型号 D0TR36100LB
- 右侧黑色喷涂 型号 D0TR36100RB

已获得专利

左



右



左



右



图标说明详见第103页



图标说明详见第103页



reddot winner 2021



细节

不锈钢铰链



高级钥匙+防尘保护套



可折叠托盘



边箱侧开设计，取放便捷



锁芯+钥匙（已包含在右侧边箱中）

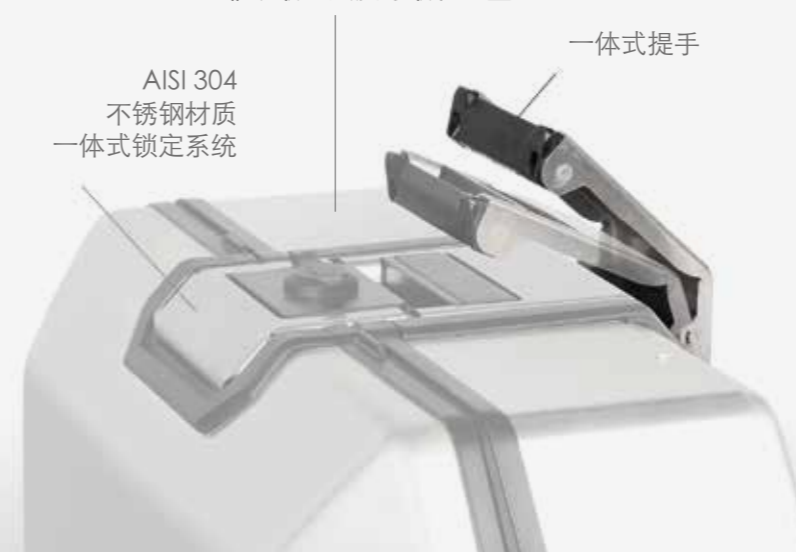


TERRA锁定系统

高强度铝合金结构
兼顾最大强度与最轻重量

AISI 304
不锈钢材质
一体式锁定系统

一体式提手



选配件



左



右

锁芯+钥匙

适用于尾箱、左边箱和右边箱
型号 D1TRB0R



不包含

标配

内部网袋

型号 X0TR01



不包含

标配

内胆包

型号 X0IB47



不包含

不包含

必需（需另购）



注意排气管一侧，建议使用TR36型号

TR27

X50 Y28 Z34 cm
■ 铝盖板 型号 D0TR27200
■ 无彩盖 型号 D0TR27100



图标说明详见第103页



标配
尾箱可选额外锁芯



细节

额外载物能力
通过外部挂钩可增加额外载物



顶部开启
方便快速取放内部物品



耐用
最大承重7kg



选配件

内胆包
型号 X0IB27



彩色装饰盖板

- 碳纤维纹盖板
型号 D1TR27E06
- 未喷涂盖板
型号 D1TR27ER

4P安装适配器
型号 D1TR27FIR



必需 (需另购)

方案1



方案2



尾箱

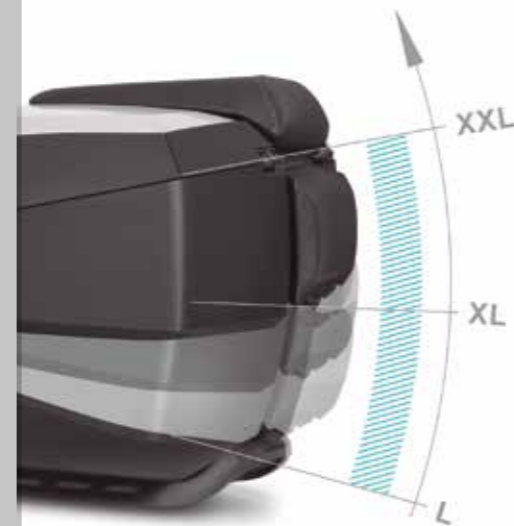


新款SH51尾箱&SH38X可扩展边箱

可扩展系统

已获专利

SH59X与SH58X为市场上唯一可扩展尾箱，开创后市场可扩展箱体先河。



随箱附送安装底板

铝制与塑料底板，多种表面处理，可提升尾箱性能



容量

提供多种尺寸选择，最大可容纳2顶头盔，满足不同出行需求



尾箱专属适配设计

针对每款摩托车的专属设计，提升尾箱使用效率



SH59X

X48 Y61 Z27/29/31.5 cm
型号 D0B59200

已获专利



可扩展箱体 最大灵活性



图标说明详见第103页



标配

标准底板+螺丝



高级智能锁



选配件

靠背
型号 D0RI80



LED刹车灯
型号 201604



铝板 + 螺丝
型号 D1BTRPA



铝板 + 螺丝
型号 D1BTRPA2



新品

SH51

X59 Y45,5 Z30 cm
■碳纤维系列
型号 D0B51106
■型号 D0B51200



图标说明详见第103页

标配

标准底板+螺丝



高级智能锁



内部网袋

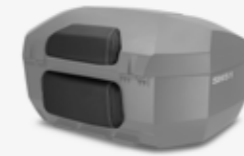


INCLUDED ONLY IN
■SH51 碳纤维系列



选配件

靠背
型号 D0RI75



内胆包
型号X0IB10
X 35 Y 50 Z 21 cm



LED刹车灯
型号 201604



铝板 + 螺丝
型号 D1BTRPA



铝板 + 螺丝
型号 D1BTRPA2



红色反光片
型号 D1B511CAR



白色反光片
型号 D1B512CAR



黑色反光片
型号 D1B51CAR



白色反光片
型号 D1B512CAR



彩色装饰盖板
未喷涂盖板
型号 D1B51ER



SH48

X46 Y61 Z31 cm
■ 新钛色
型号 D0B48406R

■ 深灰色
型号 D0B48306R



新钛色

深灰色



选配件

靠背
型号 D0RI4800



内胆包
型号 X0IB00



LED刹车灯
型号 201604



X 35 Y 50 Z 21 cm

铝板 + 螺丝
型号 D1BTRPA



铝板 + 螺丝
型号 D1BTRPA2



彩色装饰盖板

白色
型号 D1B48E08



碳纤维纹盖板
型号 D1B48E06



新钛色
型号 D1B48E15



深灰色
型号 D1B48E17



无盖板尾箱
深灰色
型号 D0B48300
新钛色
型号 D0B48400



图标说明详见第103页

标配

标准底板+螺丝



高级智能锁



SH47

X42 Y57,5 Z31,2 cm
■ 红色 型号 D0B47206



选配件

内胆包
型号 X0IB00



X 35 Y 50 Z 21 cm

靠背
型号 D0RI47



LED刹车灯
型号 D0B40KL



图标说明详见第103页

标配

标准底板+螺丝



INCLUDED
FREE COVER
CARBON LOOK

SH46

X42 Y58 Z31 cm
型号 D0B46200



图标说明详见第103页

标配

标准底板+螺丝



选配件

靠背
型号 D0RI50



内胆包
型号 X0IB00
X 35 Y 50 Z 21 cm



行李架
型号 D0PS00



LED刹车灯
型号 D0B40KL



SH45

X41 Y56.4 Z31.4 cm
型号 D0B45100



图标说明详见第103页

标配

标准底板+螺丝



选配件

靠背
型号 D0RI60



内胆包
型号 X0IB00
X 35 Y 50 Z 21 cm



LED刹车灯
型号 D0B40KL



彩色装饰盖板

蓝色
型号 D1B45E01

银色
型号 D1B45E05

白色
型号 D1B45E08

黑色
型号 D1B45E21

SH44

X43,5 Y55 Z31,5 cm
型号 D0B44100



图标说明详见第103页

标配

标准底板+螺丝



选配件

靠背
型号 D0RI60



LED刹车灯
型号 D0B40KL



内胆包
型号 X0IB00
X 35 Y 50 Z 21 cm



SH40

X42,5 Y49,5 Z29,6 cm
■ 型号 D0B40100

■ 铝色装饰盖板
型号 D0B40200



图标说明详见第103页

标配

标准底板+螺丝



选配件

靠背
型号 D0RI60



LED刹车灯
型号 D0B40KL



彩色装饰盖板



黑色
型号 D1B40E21



白色
型号 D1B40E08

SH40

X42.5 Y49.2 Z32.5 cm
型号 D0B40199

行李架



图标说明详见第103页

标配

标准底板+螺丝



尾箱行李架



SH39

X43 Y51 Z32 cm
碳纤维盖板 型号 D0B39106



图标说明详见第103页

标配

标准底板+螺丝



选配件

靠背
型号 D0RI60



LED刹车灯
型号 D0B40KL



选配件

靠背
型号 D0RI3900



LED刹车灯
型号 D0B40KL



彩色装饰盖板

白色
型号 D1B39E08

新钛色
型号 D1B39E15

黑色
型号 D1B39E21

未喷涂盖板
型号 D1B39ER

无盖板尾箱
型号 D0B39100

SH34

X42 Y43 Z31 cm
型号 D0B34106



图标说明详见第103页

标配

标准底板+螺丝



SH33

X42 Y43 Z31 cm
型号 D0B33400



图标说明详见第103页

标配

标准底板+螺丝



选配件

靠背
型号 D0RI40



LED刹车灯
型号 201604



选配件

靠背
型号 D0RI40



LED刹车灯
型号 201604



彩色装饰盖板

白色
型号 D1B33E808

黑色
型号 D1B33E821

未喷涂盖板
型号 D1B33E800

SH29

X38 Y40 Z30 cm
型号 D0B29100



图标说明详见第103页

标配

标准底板+螺丝



选配件

靠背
型号 D0RI40



LED刹车灯
型号 201604



彩色装饰盖板



白色
型号 D1B29E08



红色
型号 D1B29E09



黑色
型号 D1B29E21



未喷涂盖板
型号D1B29ER

SH26

X40.5 Y40 Z28.2 cm
型号 D0B26100



图标说明详见第103页

标配

标准底板+螺丝



选配件

LED刹车灯
型号 201604



边箱



SH38X可扩展边箱

可扩展系统

已获专利

SH38X为市场上唯一可扩展边箱，开创后市场可扩展边箱先河



集成适配

每款摩托车均采用3P系统（专利）专属设计，实现最佳集成效果与使用性能



容量

边箱容量可容纳1顶模块化头盔



4P SYSTEM



3P SYSTEM



3P与4P边箱安装系统

提供多种安装套件，3P系统仅需3个固定点即可实现稳固安装



可扩展技术先驱

SH38X 为市场上唯一可扩展边箱，采用创新“动态张拉结构”实现伸缩扩展

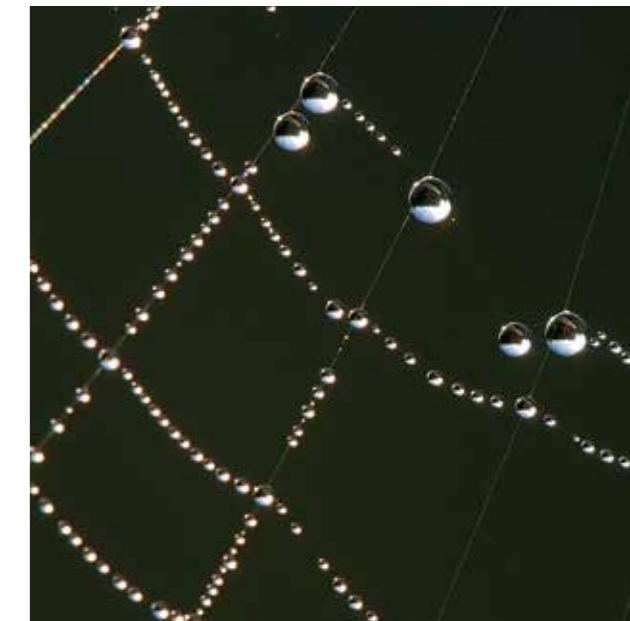


为骑行而生

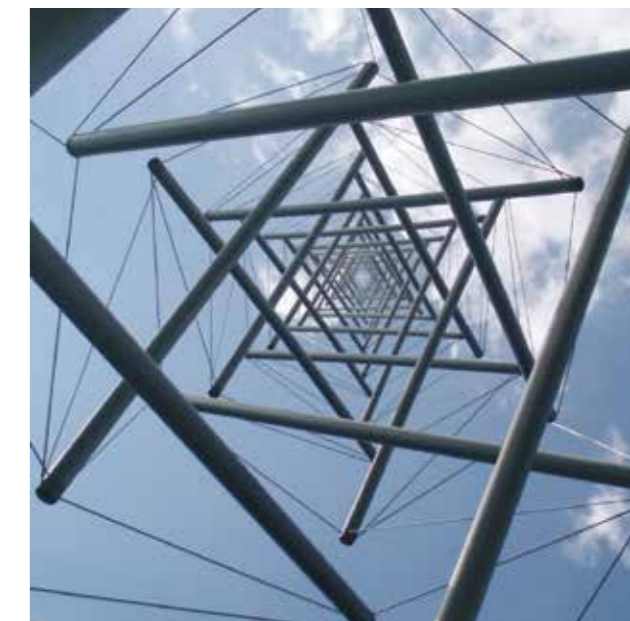
设计灵感与理念

张拉整体结构是一种通过刚性构件与受拉索或绳索相互连接构成的结构形式，兼具坚固性、灵活性与适应性

广泛应用于结构工程、建筑以及机械系统设计，自然界中可见于人体骨骼、肌肉系统、结缔组织，以及蜘蛛网、鸟巢和蕨类叶片



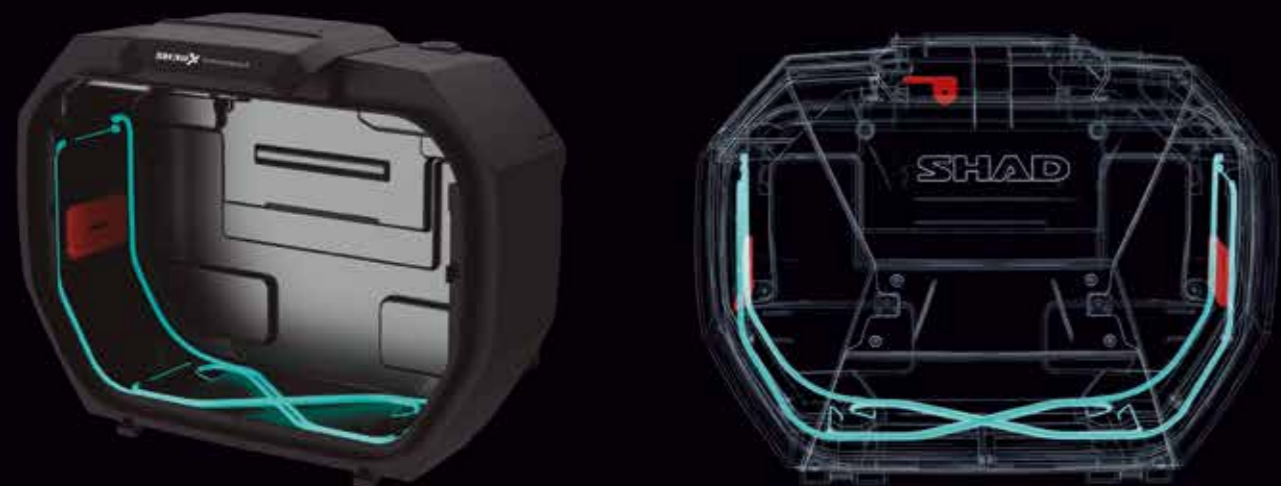
De I, Luc Viatour, CCB BY-SA 3.0, <https://commons.wikimedia.org/w/index.php?curid=3626879>



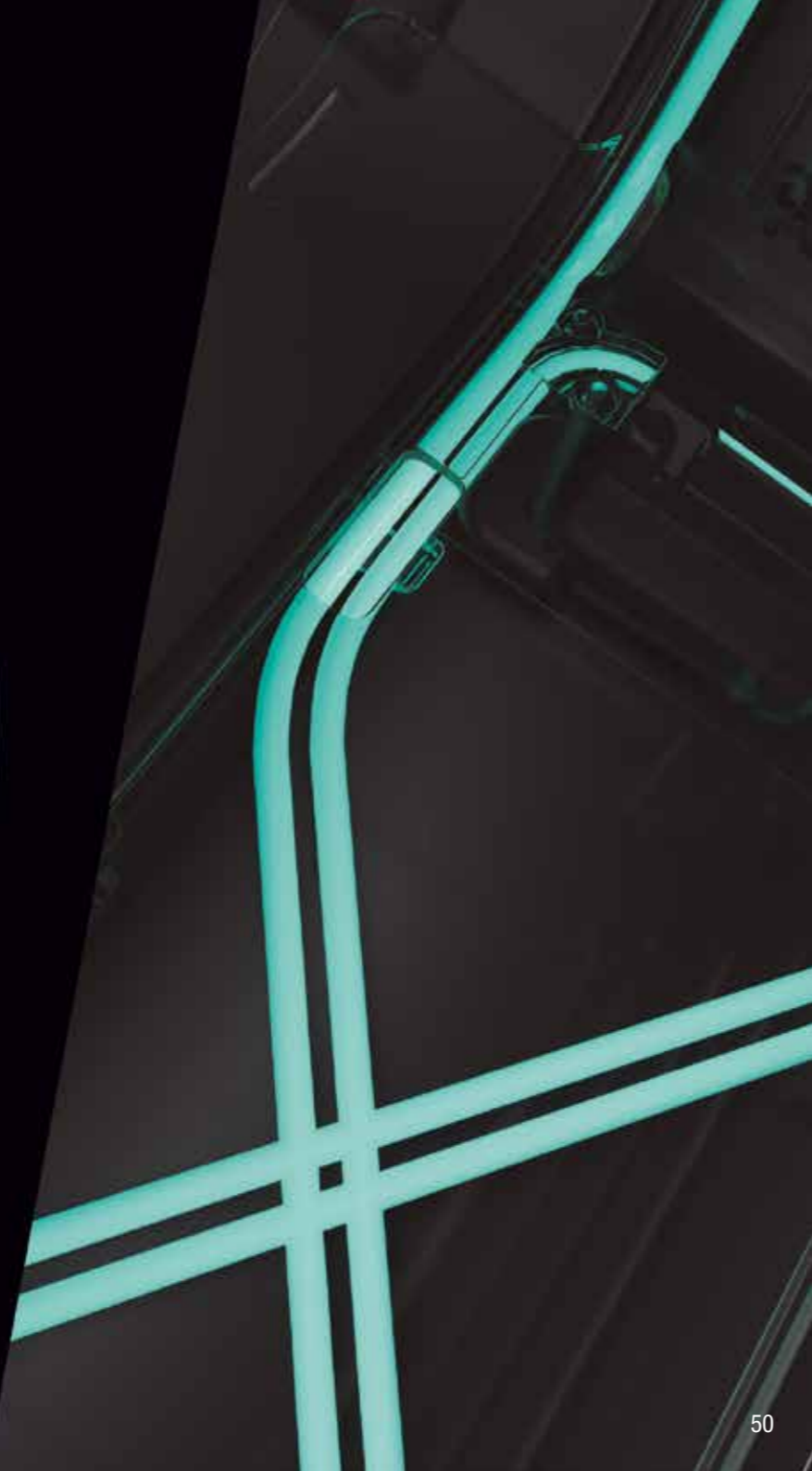
De Onderwijsgek - Trabajo propio, CC BY-SA 2.5 nl, <https://commons.wikimedia.org/w/index.php?curid=2120206>

工作原理

SHAD开发了张拉索系统，箱体框架内设有4个导轨，扩展与收缩动作在整个机制中均匀传递，实现顺畅均匀的扩展操作



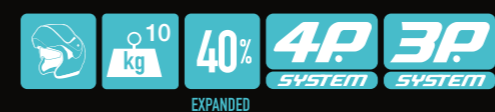
为骑行而生



可容纳 1 顶模块化头盔



可扩展容量达40%



SH38X 可扩展

X51 Y27/34 Z39 cm
型号 D0B38200

已获专利

细节

可扩展容量达40%



人体工学设计
可弹出一体式
提手



高级锁芯
单手操作便捷



内托盘



选配件

可扩展内胆包
型号X0IB38



4P安装适配器
型号 204632R



必需 (需另购)

方案1



方案2



图标说明详见第103页



标配

尾箱可选额外
锁芯



内部网袋



SH38X CARBON 可扩展

X51 Y27/34 Z39 cm
型号 D0B38106

已获专利

细节

可扩展容量达40%



人体工学设计
可弹出一体式
提手



高级锁芯
单手操作便捷



内托盘



选配件

可扩展内胆包
型号X0IB38



4P安装适配器
型号 204632R



彩色装饰盖板

白色
型号 D1B38E08



黑色
型号 D1B38E21



未喷涂盖板
型号 D1B38ER



图标说明详见第103页



标配

尾箱可选额外
锁芯



内部网袋



必需 (需另购)

方案1



方案2



SH36

X51 Y33 Z38 cm
型号 D0B36200



reddot design award
winner 2015

细节

可弹出提手



高级锁芯
单手操作便捷



弹性固定带



内托盘



选配件

内胆包
型号X0IB36
X 28 Y 41 Z 31 cm



红色反光片
型号 D1B36CAR



彩色装饰盖板

白色
型号D1B36E08

新钛色
型号D1B36E15

必需 (需另购)

方案1
3P SYSTEM



方案2
4P SYSTEM



SH35

X51 Y30 Z38 cm
型号 D0B35200



细节

可弹出提手



高级锁芯
单手操作便捷



弹性固定带



内托盘



选配件

内胆包
型号X0IB36
X 28 Y 41 Z 31 cm



必需 (需另购)

方案1

3P SYSTEM



方案2

4P SYSTEM



图标说明详见第103页

标配

尾箱可选额外锁芯



图标说明详见第103页

标配

尾箱可选额外锁芯



SH23

X49 Y26 Z35 cm
 ■ 黑色 型号D0B23100

■ 铝色装饰盖板 型号 D0B23200W

黑色

铝色装饰盖板



图标说明详见第103页

标配

尾箱可选额外锁芯



彩色装饰盖板

- 白色
型号 D1B23E08
- 新钛色
型号 D1B23E15
- 未喷涂盖板
型号 D1B23ER

选配件

4P安装适配器
型号 D1TR27FIR



必需 (需另购)

方案1



方案2



置物箱配件

内胆包

TR48/TR47/TR46/TR36
 X47 Y33 Z17 cm
 型号 X0IB47

可扩展



TR55 / SH51
 X51,5 Y34,5 Z17/21 cm
 型号 X0IB10

可扩展



SH38X
 X21 Y26,5 Z37 cm
 型号 X0IB38

可扩展



TR27
 X21 Y26,5 Z37 cm
 型号 X0IB27



SH48 / SH47 / SH46 /
 SH45 / SH44
 X30 Y50 Z21 cm
 型号 X0IB00



SH36/SH35
 X41,5 Y26,5 Z25 cm
 型号 X0IB36



尾箱

	靠背	内胆包	上货架	刹车灯	彩色装饰盖板
TR55	D0RI75	X0IB10		D0B29KL	
TR48/TR48B	D0RI75	X0IB47		D0B29KL	
TR46	D0RI46	X0IB47		D0B40KL	● ●
TR41	D0RI41			D0B40KL	● ●
SH59X	D0RI80	X0IB59		D0B29KL	
SH51	D0RI75	X0IB10		D0B29KL	●
SH48	D0RI4800	X0IB00	D0PS00	D0B29KL	● ● ● ●
SH47	D0RI47	X0IB00		D0B40KL	
SH46	D0RI50	X0IB00	D0PS00	D0B40KL	
SH45	D0RI60	X0IB00		D0B40KL	● ● ● ●
SH44	D0RI60	X0IB00		D0B40KL	
SH40	D0RI60			D0B40KL	●
SH40 CARGO	D0RI60			D0B40KL	
SH39	D0RI3900			D0B40KL	● ● ● ●
SH34	D0RI40			D0B29KL	
SH33	D0RI40			D0B29KL	● ● ● ●
SH29	D0RI40			D0B29KL	● ● ● ●
SH26				D0B29KL	

边箱

	内胆包	内部网袋	彩色装饰盖板
TR47/TR47B	X0IB47	X0TR01	
TR36/TR36B	X0IB47	X0TR01	
TR27	X0IB27		● ●
SH38X	X0BI38		● ● ● ●
SH36	X0IB36		● ●
SH35	X0IB36		
SH23			● ●

- 蓝色 ● 银色 ● 碳纤维色 ● 白色 ● 红色
- 新钛色 ● 黑色 ● 深灰色 ● 裸盖

安装支架



新款SH51置物箱/SH38X可扩展边箱套装

4P与3P边箱安装支架



耐用性
强化设计，箱体间横向支撑提升整体强度

材质
20mm钢框架，市场最大规格，金属喷粉涂层。

兼容性
TR47L/TR47R、TR47L/TR47R 黑色版、TR36L/TR36R、TR36L/TR36R 黑色版、SH38X、SH36、SH35、SH23、TR40、TR30、TR27



已获专利



一体化设计
3P系统几乎隐形安装边箱与软包，与摩托车外观融为一体，仅需3个固定点即可稳固安装

轻量化
几乎不改变车辆重心，提升骑行安全性

材质
20mm钢框架，市场最大规格，金属喷粉涂层

专利技术
三点固定专利安装系统，确保箱体稳固

兼容性
SH38X、SH36、SH35、SH23、TR40、TR30、TR27。



尾箱安装支架



尾箱安装底板

S 小号底板



标配
SH26/SH29/SH33/
SH34
型号 D1B29PAR

M 中号底板



标配
SH39/SH40/SH44/
SH45/SH46/SH47/
TR41/TR46
型号 D1B40PAR

B 大号底板



标配
SH59X/SH58X/SH51/SH48
选配
TR55/TR48/TR50
型号 D1B591PA

A 铝合金底板



选配
SH59X/SH58X/SH51/SH48/TR55/TR50/
TR48
铝合金底板- D1BTRPA
黑色铝合金底板- D1BTRPA2



边包安装支架

边包安装支架
SL58/E48



通用边包支架
SL58/E48
型号 DOSS5SE



SR边包支架
E48SR/SR38



靠背

踏板车

购买指南

第1步：安装套件
查询适配车型



型号 DORP00

定制靠背

购买指南

第1步：选择靠背
查询适配车型



第2步：选择支架
选择适配尾箱的架子



镀铬款
型号 NADTN

黑色
型号 NADTNN

油箱包快装系统



安装



拆卸



快速释放
按钮

CLICK SYSTEM

为骑行而生



快装系统设计与功能

骑行包

E48SR 硬壳边包

TERRA
探险包



SL
软包



TERRA | WATERPROOF
探险包 | 防水包



SW | WATERPROOF
防水包



运动款
ABS半刚性包



TR40

X40 Y25 Z38 cm
型号 X0TR402

已获得专利

TERRA探险边包套装 ×2



图标说明详见第103页



标配

干燥包+支架



水壶固定带



高级锁芯+防尘保护套



细节

可根据载物大小调节包袋容量
4侧+2顶部扣具



每个包配2个MOLLE系统网格



超耐用材质

双锁系统
快速安装与锁定：一键开启/释放，锁定内部安全



航空级阳极铝扣具



- 1500小时抗紫外线保护
- 耐磨性达50,000次摩擦循环

防水
双卷口设计：外包+内包确保防水性能



反光元素



- 加强缝线
- 加强底部结构

选配件



防水护杠包
型号 X0TR08



延长绑带
型号 X1TR09

必需 (需另购)

方案1



方案2



TR30 | WATERPROOF

X40 Y23 Z38 cm
型号 X0TR30

已获得专利

TERRA探险边包套装 ×2



图标说明详见第103页

标配

高级锁芯+防尘保护套



细节

可根据载物大小调节包袋容量
4侧+2顶部扣具



航空级阳极铝扣具



双锁系统
快速安装与锁定：一键开启/释放，锁定内部安全



反光元素



防水
双卷口设计



超耐用材质

- 1000小时抗紫外线保护
- 耐磨性达25,000次摩擦循环
- 高频超声焊接固定
- 加固底部结构

选配件



延长绑带
型号 X1TR09

必需 (需另购)

方案1



方案2



TR50

TERRA尾包

X35 Y57 Z31,5 cm
型号 X0TR50



图标说明详见第103页



标配

肩带



防雨罩



高级锁芯+防尘保护套



细节

2个MOLLE系统
网格



超耐用材质

反光元素



- 1000小时抗紫外线保护

可安装于底板



- 加强缝线
- 加固底部结构

选配件

干燥包 + 支架
型号 X1TR03



水壶固定带
型号 X1TR05



防水护杠包
型号 X0TR08



必需 (需另购)

方案1

铝板 + 螺丝

型号 D1BTRPA



方案2

铝板 + 螺丝

型号 D1BTRPA2



方案3

大号底板 + 螺丝

型号 D1B591PA



新品

TR08 | WATERPROOF

防水护杠包

X22 Y28 Z13 cm
型号 X0TR08



图标说明详见第103页



细节

防水
双卷口设计



容量
最大承重2.6 kg



可根据载物大小调节
包袋容量
3条压缩带



双锁系统



反光元素

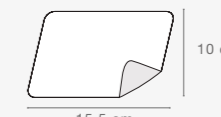


超耐用材质

- 1500小时抗紫外线保护

选配件

薄膜保护
型号 X1SL02



透明款

油箱包快装系统



图标说明详见第103页

购买指南

第1步：选择油箱包
运动半刚性ABS款
TERRA系列
TERRA防水款



选择CLICK SYSTEM安装支架



TERRA探险系列



* TR15型号通过锁扣拉链可实现双重安全

运动/巡航款



 **双重安全**
* 需单独购买，参考编号X1SESTLR和X1SESTCL

标配
包内附锁圈



必需 (需另购)
CLICK SYSTEM安装支架



 **双重安全**

锁具机制 组合锁



TR15

探险CLICK SYSTEM油箱包

X38 Y29 Z23 cm
标准版本
型号 X0TR15C

带锁版本
型号 X0TR15CL



标准版本

带锁版本
含锁定系统



图标说明详见第103页

标配

肩带



防雨罩



锁具机制



CLICK SYSTEM锁圈



细节

锁扣拉链
不含挂锁



按钮释放系统
快速释放系统



反光元素



可调节
适应油箱形状



超耐用材质

- 1000小时抗紫外线保护
- 900D涤纶 + PVC涂层
- PU + Hypalon材质

选配件

薄膜保护
型号 X1SL02



必需 (需另购)

快拆油箱包支架



TR10 | WATERPROOF

探险CLICK SYSTEM 油箱包

X35 Y20 Z20 cm
型号 X0TR10CL



图标说明详见第103页

标配

锁具机制



CLICK SYSTEM锁圈



细节



排水孔



保护盖

防水隔层/IPX5

高内沿

反光元素

600D帆布

防水拉链

超耐用材质

- 1500小时抗紫外线保护
- 600D涤纶 + PVC帆布

选配件

薄膜保护
型号 X1SL02



必需 (需另购)

快拆油箱包支架



型号CLICK SYSTEM油箱包

E09CL PRO

X 30 Y 24,5 Z 14/20 cm
型号 X0SE09CLP



图标说明详见第103页

标配

双重安全系统
组合锁+锁具系统



细节

可扩展

手机支架



E09c

X 30 Y 24,5 Z 14 cm
型号 X0SE09C

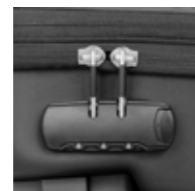


图标说明详见第103页

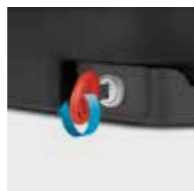
选配件

双重安全系统

组合锁
型号 X1SESTCL



锁具系统
型号 X1SESTLR



E03CL PRO

X 23 Y 21 Z 11/17 cm
型号 X0SE03CLP



图标说明详见第103页

标配

组合锁

锁具机制



细节



E03c

X 23 Y 21 Z 11 cm
型号 X0SE03C



图标说明详见第103页

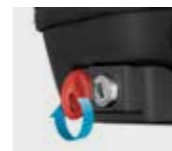
选配件

双重安全系统

组合锁
型号 X1SESTCL



锁具机制
Ref. X1SESTLR



E02

X 23 Y 21 Z 11 cm
型号 X0SE02C

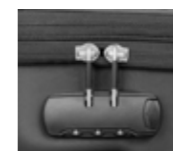


图标说明详见第103页

选配件

双重安全系统

组合锁
型号 X1SESTCL



锁具机制
Ref. X1SESTLR



标配

CLICK SYSTEM
锁圈



防雨罩



肩带



选配件

薄膜保护
型号 X1SL02



必需 (需另购)

CLICK SYSTEM安装套件
+螺丝



SL58

X29 Y45 Z17/22 cm
型号 X0SL581

可扩展边包套装 ×2



图标说明详见第103页

标配

魔术贴&安全绑带



防雨罩



选配件

保温垫
型号 X1SB97



SL20F

X26 Y36 Z20/25 cm
型号 X0SL201F

油箱包



图标说明详见第103页

标配

防雨罩



安全绑带



支架绑带



肩带x2



选配件

通用底座油箱包
型号 X1SL90



磁吸系统
型号 X1SL11



薄膜保护
型号 X1SL02



E48SR

X 45 Y 27 Z 29 cm
型号 X0SE48SR

硬壳边包套装×2



图标说明详见第103页

标配

内胆包



钥匙锁机构



细节

组合锁



一体化提手



支架系统



必需 (需另购)

SR边包支架



SL05

X15 Y24 Z10 cm
型号 X0SL051

大号腿包



图标说明详见第103页



标配

腰带



细节

加厚保护包



新品

SL04 小号腿包

X15 Y24 Z3 cm
型号 X0SL041



图标说明详见第103页



标配

腰带



细节



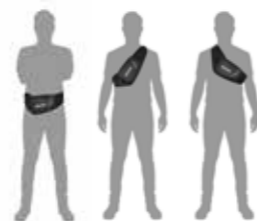
加厚保护包

新品 SL03 腰包

X18 Y25 Z9 cm
型号 X0SL031



图标说明详见第103页



细节



加厚保护包

SC25 踏板车包

X38 Y27 Z26 cm
型号 X0SC25



图标说明详见第103页



细节



新品

SW80 | WATERPROOF 后置手提包

X70 Y35 Z31 (cm).
型号 X0SW80



图标说明详见第103页



标配

安装绑带



细节

防水
卷口封闭



可调容量
压缩带 & 排气阀



外部口袋
带卡片窗口



反光元素



便携易携带
3个提手+可调肩带



超耐用材质

- 500D PVC帆布

SW42 | WATERPROOF

防水边包

X42 Y17 Z34 cm
型号 X0SW42



SW23B | WATERPROOF

油箱包

X35 Y26 Z24 cm
型号 X0SW23B



IB20 | WATERPROOF

后背包

∅ 25,5 Z53,5 (cm).
型号 X0IB20



标配

肩带



手机支架

后视镜和车把系统



SHAD设计的安装系统

车把尺寸



360° 支撑

∅ 20-40 MM

手机外壳

X-FRAME系统



- 防微降水外壳
- 带电线口
- 可触摸屏

- 手机尺寸
- 安全系绳
- 橡胶握把
- 桌面支撑



X-FRAME



最大手机尺寸

180x90 mm

车把支架



型号 X0SG00H

后视镜支架



型号 X0SG00M

手机支架

车把支架



最大手机尺寸

180x90 mm

后视镜支架



型号 X0SG76M

型号 X0SG76H

手机支架

车把支架



最大手机尺寸

180x90 mm

后视镜支架



型号 X0SG71M

型号 X0SG71H

陈列展示

地面展示

4P系统

尾箱+TERRA尾箱与包/边箱
型号 D0TR201



3P系统

尾箱+TERRA包/边箱

型号 D0EX58



型号 D0EX201

CLICK快装系统

型号 D0CS201



3个尾箱/CLICK快拆油箱包

D0EX33 (1U.) + D0EX02 (1U.)/
D0EX10 (1U.)/D0EX14 (1U.)



9个尾箱与CLICK快拆油箱包

D0EX03 (1U.) + D0EX02 (1U.) + D0EX10 (1U.) + D0EX14 (1U.)



墙面展示

3个尾箱

型号 D0EX02



3个大号尾箱

SH59-SH58-SH51-SH58
型号 D0EX10



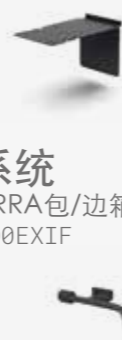
4个CLICK快拆油箱包

型号 D0EX14
型号 D0EX59



1个尾箱/CLICK快拆油箱包

型号 D0EXTRP



3P系统

1个TERRA包/边箱
型号 D0EXIF



4P系统

1个TERRA置物箱与包/边箱
型号 D0EX04P



边包

SR38/SL58/E48/E48SR
型号 DE0X19SR



图标说明

备件



查询置物箱/边箱备件

SHAD支持



YOUTUBE频道支持

技术信息
备件安装指南
配件安装指南

容量



2顶翻盖头盔



2顶全盔



2顶头盔：翻盖+半盔



2顶越野头盔



2顶头盔：翻盖+半盔



1顶翻盖头盔



1顶半盔



1顶半盔



2顶半盔



容量

产品特点



可扩展



最大承重



安全锁系统



压缩带



防水等级



反光片



容量可扩展40%



一体化设计



双锁系统



快速安装



易清洁



带锁CLICK快拆油箱包



头盔固定架



安全稳固



防水



防锈



磁性固定

支架系列



边包支架



CLICK快拆油箱包



车把支架



后视镜支架



SR边包支架（带锁）



SR边包支架



4P系统



3P系统

材质



半刚性



铝合金置物箱

价格表 (含税价)

购买须知

- 建议**
- SHAD建议在网站公共页面标识我司建议的市场零售价
 - 涉及任何原厂摩托车配件改装时, SHAD建议了解当地相关有效法律法规

质保
如产品符合正确使用方法和建议装配要求, 所有SHAD产品均享受24个月质保。

TERRA 尾箱

Terra 尾箱	型号	标配	必备配件	选装件	升数/尺寸	承重	容量
			铝合金底板+螺丝	黑色安装板+螺丝 靠背 内胆包 刹车灯 刹车灯			
TR48	■ D0TR48100 ¥2.599,00 ■ D0TR48100B ¥2.799,00	内衬垫	D1BTRPA ¥800 D1BTRPA2 ¥800 D1B591PA ¥180	D0RI75 ¥539,00 X0IB47 ¥359,00 201604 ¥85,00	X49,5 Y41,8 Z32,2 cm	10 kg	
新品 TR46	■ D0TR46200 ¥959,00 ■ D0TR46100 ¥799,00	标准底板+螺丝		D0RI46 ¥85,00 X0IB47 ¥359,00 D0B40KL ⁽¹⁾ ¥255,00 ■ D1TR4606 ¥90 / ¥120 ■ D1TR46ER	X51,5 Y40,8 Z32 cm	6 kg	
TR41	■ D0TR41200 ¥758,00 ■ D0TR41100 ¥615,00	标准底板+螺丝		D0RI41 ¥69,00 D0B40KL ⁽¹⁾ ¥255,00 ■ D1TR41E06 TBC / ¥85,00 ■ D1TR41ER	X46,5 Y40,8 Z31,5 cm	5 kg	

⁽¹⁾ 这些配件不单独销售, 仅以3件装形式销售。

Terra 边箱	型号	标配	必备配件	选装件	升数/尺寸	承重	容量
		内部网袋 锁芯+钥匙	内胆包	内部网袋 锁芯+钥匙 其他 刹车灯			
TR47	■ D0TR47100R ¥2.599,00 ■ D0TR47100RB ¥2.899,00			4P SYSTEM X0IB47 ¥359,00	X49,5 Y41,8 Z34,5 cm	10 kg	
	■ D0TR47100L ¥2.499,00 ■ D0TR47100LB ¥2.699,00			4P SYSTEM X0IB47 ¥359,00 X0TR01 ¥70,00 D1TRBOR ¥180,00	X49,5 Y41,8 Z34,5 cm	10 kg	
TR36	■ D0TR36100R ¥2.499,00 ■ D0TR36100RB ¥2.799,00			4P SYSTEM X0IB47 ¥359,00	X49,5 Y41,8 Z28,2 cm	10 kg	
	■ D0TR36100L ¥2.399,00 ■ D0TR36100LB ¥2.599,00			4P SYSTEM X0IB47 ¥359,00 X0TR01 ¥70,00 D1TRBOR ¥180,00	X49,5 Y41,8 Z28,2 cm	10 kg	
新品 TR27	■ D0TR27200 ¥1.159,00 ■ D0TR27100 ¥949,00		4P SYSTEM 3P SYSTEM X0IB27 TBC	TR27堵头 D1TR27FIR TBC ■ D1TR27ER ■ D1TR2706 TBC	X50 Y28 Z34 cm	7 kg	

尾箱 价格表 2026

尾箱	型号	标配	选配件					彩色装饰盖板	升数/尺寸	承重	容量	
			标准底板+螺丝	高级智能锁	其他	靠背	内胆包					刹车灯
SH59X 铝合金系列	D0B59200 ¥2,499,00									X48 Y61 Z27/29/31,5 (cm)	10 kg	
新品 SH51	D0B51200 TBC D0B51106 TBC			SH51 碳纤维盖板 内部网袋					反光片 D1B512CAR D1B511CAR D1B51CAR TBC	X59 Y45,5 Z30 cm	10 kg	
SH50 含靠背	D0B5000 ¥1999,00									X46 Y60 Z32 cm	8 kg	
SH48	D0B48400 ¥1,029,00 D0B48300 ¥1,029,00									X46 Y61 Z31 (cm)	8 kg	
SH47 白色	D0B47206 D0B47106 ¥799,00									X42 Y57,5 Z31,2 (cm)	6 kg	
SH46	D0B46200 ¥1,299,00									X42 Y58 Z31 (cm)	6 kg	
SH45	D0B45100 ¥649,00									X41 Y56,4 Z31,4 (cm)	6 kg	
SH44	D0B44100 ¥749,00									X43,5 Y55 Z31,5 (cm)	6 kg	

尾箱	型号	标配	选配件					彩色装饰盖板	升数/尺寸	承重	容量	
			标准底板+螺丝	高级智能锁	其他	靠背	内胆包					刹车灯
SH40	D0B40100 ¥549,00 铝色盖板: D0B40200 ¥699,00									X42,5 Y49,5 Z29,6 (cm)	4 kg	
SH40 行李架系列	D0B40199 ¥599,00			Top pannier rack						X42,5 Y49,5 Z32,5 (cm)	4 kg	
SH39	D0B39100 ¥599,00									X43 Y51 Z32 (cm)	4 kg	
SH37	D0B37100 ¥899,00									X40 Y49 Z31 (cm)	3 kg	
SH34	D0B34106 ¥419,00									X42 Y43 Z31 (cm)	3 kg	
SH33	D0B33400 ¥399,00									X42 Y43 Z31 (cm)	3 kg	
SH29	D0B29100 ¥319,00									X38 Y40 Z30 cm	3 kg	
SH26	D0B26100 ¥279,00									X40,5 Y40 Z28,2 (cm)	3 kg	

84 (1) 这些产品不单独销售，需以 3 件装的形式购买。(2) 需购买最少数量的单位

● 蓝色 ● 银色 ● 碳纤维色 ● 白色 ● 红色 ● 钛灰色 ● 深灰色 ● 金属黑 ● 裸盖

(1) 这些产品不单独销售，需以 3 件装的形式购买。(2) 需购买最少数量的单位

● 蓝色 ● 银色 ● 碳纤维色 ● 白色 ● 红色 ● 钛灰色 ● 深灰色 ● 金属黑 ● 裸盖

边箱

边箱	型号	标配	必需 (需另购)	选配件		彩色装饰盖板	升数/尺寸	承重	容量
				内胆包	其他				
SH38X 2 u.	D0B38200 ¥4.799,00	高级智能锁 内部网袋 碳纤维盖板		X0IB38 ¥319,00	4P安装适配器 204632R ¥70		X51 Y27/34 Z39 cm		
SH38X CARBON 2 u.	D0B38106 ¥3.999,00	高级智能锁 内部网袋 碳纤维盖板 <small>INCLUDED FREE COVER CARBON LOOK</small>		X0IB38 ¥319,00	4P安装适配器 204632R ¥70	<input type="checkbox"/> D1B38E08 <input checked="" type="checkbox"/> D1B38E21 <input type="checkbox"/> D1B38ER	X51 Y27/34 Z39 cm		
SH36 2 u.	D0B36200 ¥1.699,00	高级智能锁 内部网袋 碳纤维盖板 <small>INCLUDED FREE COVER CARBON LOOK</small>		X0IB36 ¥199,00		<input type="checkbox"/> D1B36E08 <input checked="" type="checkbox"/> D1B36E15	X51 Y33 Z38 cm		
SH35 2 u.	D0B35200 ¥2.299,00	高级智能锁 内部网袋 碳纤维盖板		X0IB36 ¥199,00			X51 Y31 Z38 cm		
SH23 2 u.	<input checked="" type="checkbox"/> D0B23100 ¥849,00 <input checked="" type="checkbox"/> 铝质外观 D0B23200W ¥1.049,00	高级智能锁 内部网袋 碳纤维盖板			SH23堵 D1B23FIR ¥25	<input type="checkbox"/> D1B23E08 <input checked="" type="checkbox"/> D1B23E15 <input type="checkbox"/> D1B23ER	X49 Y26 Z35 cm		

(1) 这些产品不单独销售，需以3件装的形式购买。(2) 需购买最少数量的单位

● 蓝色
 ● 银色
 ● 碳纤维色
 ● 白色
 ● 红色
 ● 钛灰色
 ● 深灰色
 ● 金属黑
 ● 裸盖

安装板



S
小号底板
型号 D1B29PAR



M
中号底板
型号 D1B40PAR



B
大号底板
型号 D1B591PA



A
铝制底板 (可选)
铝制底板 - 型号 D1BTRPA
黑色铝制底板
型号 D1BTRPA2

配件



展架	型号	价格
3 TOP CASES WALL DISPLAY	D0EX02	¥259,00
3 TOP CASES WALL DISPLAY (SH59X/SH58X/SH50/49/48)	D0EX10	¥259,00
3 TOP CASES FLOOR STAND	D0EX23	¥489,00
CUBE TOP CASE + 3P SYSTEM	D0EX201	¥2.599,00
TOP CASE WALL DISPLAY	D0EXTRP	¥180,00
3P SYSTEM WALL DISPLAY	D0EXPIF	¥200,00
CLICK SYSTEM DISPLAY	D0EX14	¥399,00
CLICK SYSTEM TABLE DISPLAY	D0EX01CS	¥139,00

配件-尾箱 价格表 2026

尾箱	安装底板	底板零件包	装饰片	锁总成	锁芯钥匙	上盖限位带
SH26	D1B29PAR ¥35,00	D1BABOR ¥30,00	D1B261CAR ¥30,00	D1B29MAR ¥50,00	201722R ¥35,00	D1B1TIR ¥8,00
SH29	D1B29PAR ¥35,00	D1BABOR ¥30,00	D1B291CAR ¥35,00	D1B29MAR ¥50,00	201722R ¥35,00	D1B1TIR ¥8,00
SH33	D1B29PAR ¥35,00	D1BABOR ¥30,00	D1B331CAR ¥40,00	D1B341MAR ¥85,00	201722R ¥35,00	D1B1TIR ¥8,00
SH34	D1B29PAR ¥35,00	D1BABOR ¥30,00	D1B341CAR ⁽¹⁾ ¥75,00	D1B341MAR ¥85,00	201722R ¥35,00	D1B1TIR ¥8,00
SH39	D1B40PAR ¥85,00	D1B40BOR ¥35,00	D1B39CAR ¥50,00	D1B391MAR ¥85,00	201722R ¥35,00	D1B1TIR ¥8,00
SH40 CARGO	D1B40PAR ¥85,00	D1B40BOR ¥35,00	D1B401CAR D1B403CAR(alu look) ¥40 / ¥75	D1B45MAR ¥80,00	201722R ¥35,00	D1B1TIR ¥8,00
SH44	D1B40PAR ¥85,00	D1B40BOR ¥35,00	D1B441CAR ¥99,00	D1B44MAR ¥129,00	201722R ¥35,00	D1B1TIR ¥8,00
SH45	D1B40PAR ¥85,00	D1B40BOR ¥35,00	D1B451CAR ¥40,00	D1B45MAR ¥80,00	201722R ¥35,00	D1B1TIR ¥8,00
SH46	D1B40PAR ¥85,00	D1B40BOR ¥35,00	D1B465CAR ¥270,00	D1B46MAR ¥210,00	201722R ¥35,00	D1B1TIR ¥8,00
SH47	D1B40PAR ¥85,00	D1B40BOR ¥35,00	D1B471CAR (red) ¥70,00	D1B47MAR ¥155,00	201722R ¥35,00	D1B1TIR ¥8,00
SH48 DARK GREY	D1B59PAR ¥180,00	D1B40BOR ¥35,00	D1B48CAR ¥80,00	D1B481PMAR ⁽²⁾ ¥225,00	201896R ⁽³⁾ 203076R ⁽⁴⁾ ¥50 / ¥75	D1B1TIR ¥8,00
SH48 NEW TITANIUM	D1B59PAR ¥180,00	D1B40BOR ¥35,00	D1B48CAR ¥80,00	D1B482MAR ⁽³⁾ D1B482PMAR ⁽⁴⁾ ¥225,00	201896R ⁽³⁾ 203076R ⁽⁴⁾ ¥50 / ¥75	D1B1TIR ¥8,00
SH51	D1B59PAR ¥180,00	D1B40BOR ¥35,00	D1B51CAR (alu) D1B511CAR (carbon) TBC	D1B51PMAR TBC	201896R ⁽³⁾ 203076R ⁽⁴⁾ ¥50 / ¥75	D1B5TIR ¥15,00
SH59X	D1B59PAR ¥180,00	D1B40BOR ¥35,00	D1B59CAR ¥50,00	D1B59MAR ⁽³⁾ D1B59PMAR ⁽⁴⁾ ¥240/¥260	201896R ⁽³⁾ 203076R ⁽⁴⁾ ¥50 / ¥75	D1B6TIR ¥25,00

⁽¹⁾ Top cases with colour Cover
⁽²⁾ Top cases without colour Cover
⁽³⁾ Red key
⁽⁴⁾ Black key

⁽⁵⁾ Use 1 key with top + side case, red key
⁽⁶⁾ Compatible with D1BTRPA/D1BTRPA2
⁽⁷⁾ 1 un.
⁽⁸⁾ 2 un.

贴纸	箱体密封条	货物固定带	侧边装饰条	靠背螺丝	其他
				D1RIBOR ⁽⁷⁾ ¥5,00	
D1B291ETR ¥25,00				D1RIBOR ⁽⁷⁾ ¥5,00	
D1B332ETR ¥35,00				D1RIBOR ⁽⁷⁾ ¥5,00	
501588R				D1RIBOR ⁽⁷⁾ ¥5,00	
D1B39ETR ¥25,00				D1RIBOR ⁽⁷⁾ ¥5,00	
D1B401ETR 501910R (alu look) ¥25 / ¥15				D1RIBOR ⁽⁷⁾ ¥5,00	D1B40E25 (cover alu look) ¥140,00
D1B44ETR				D1RIBOR ⁽⁷⁾ ¥5,00	
D1B451ETR ¥25,00				D1RIBOR ⁽⁷⁾ ¥5,00	
D1B461ETR ¥125,00				D1RIBOR ⁽⁷⁾ ¥5,00	
D1B47ETR ¥30,00				D1RIBOR ⁽⁷⁾ ¥5,00	
D1B481ETR ¥35,00			D1B481EMR ¥115,00	D1RIBOR ⁽⁸⁾ ¥5,00	
D1B482ETR ¥50,00			D1B482EMR ¥100,00	D1RIBOR ⁽⁸⁾ ¥5,00	
D1B51ETR TBC			D1B51EMR TBC	D1RIBOR ⁽⁸⁾ ¥5,00	D1B51E06 (carbon cover) TBC
D1B59ETR ¥25,00	400269R2 ¥50,00		D1B59EMR ¥235,00	D1RIBOR ⁽⁹⁾ ¥5,00	D1B59MEALR (Expandable system) ¥70,00

配件—尾箱

尾箱	安装底板	底板零件包	装饰片	锁总成	锁芯钥匙	上盖限位带
TR41	D1B40PAR ¥85,00	D1B401BOR ¥35,00		D1TR41MA1R ¥80,00	201722R ¥35,00	D1B5TIR ¥15,00
TR46	D1B40PAR ¥85,00	D1B401BOR ¥35,00		D1TR41MA1R ¥80,00	201722R ¥35,00	D1B5TIR ¥15,00
TR48				D1TRTSR (upper part) D1TR48MIR (lower part) ¥400 / ¥420	D1TRB01R ¥105,00	D1B6TIR ¥25,00
TR55				D1TRTSR (upper part) ¥400 D1TR48MIR (lower part) ¥420	D1TRB01R ¥105,00	D1B7TIR ¥25,00

配件 - 边箱

尾箱	安装底板	底板零件包	装饰片	锁总成	锁芯钥匙	上盖限位带
SH23			D1B23CAR D1B231CAR (alu look) ¥35 / ¥40	D1B23MAR ¥155,00	*200062R ¥80,00	D1B5TIR ¥15,00
SH35				D1B362MAR ⁽⁴⁾ ¥335,00	*200062R ⁽⁵⁾ *203134R ⁽⁴⁾ *203134R1 ⁽⁵⁾ ¥80 / ¥129 / ¥100	D1B5TIR ¥15,00
SH36			D1B36CAR ⁽³⁾ D1B361CAR ⁽⁴⁾ ¥60 / ¥70	D1B362MAR ⁽⁴⁾ ¥335,00	*200062R ⁽⁵⁾ *203134R ⁽⁴⁾ *203134R1 ⁽⁵⁾ ¥80 / ¥129 / ¥100	D1B5TIR ¥15,00
SH38X					203134R ¥129,00	D1B7TIR ¥25,00
TR36				D1TRTSR (upper part) D1TR36MIR (lower part) ¥400 / ¥500	D1TRBOR ¥180,00	D1B6TIR ¥25,00
TR47				D1TRTSR (upper part) D1TR47MIR (lower part) ¥400 / ¥525	D1TRBOR ¥180,00	D1B6TIR ¥25,00
TR27			D1TR27CAR TBC	D1TR27MAR TBC	*200062R ⁽³⁾ ¥80,00	D1B5TIR ¥15,00

⁽¹⁾ Top cases with colour Cover
⁽²⁾ Top cases without colour Cover

⁽³⁾ Red key
⁽⁴⁾ Black key

⁽⁵⁾ Use 1 key with top + side case, red key
⁽⁶⁾ Compatible with D1BTRPA/D1BTRPA2

⁽⁷⁾ 1 un.
⁽⁸⁾ 2 un.

⁽⁹⁾ 3 un.

贴纸	箱体密封条	货物固定带	侧边装饰条	靠背螺丝	其他
D1TR41ETR TBC					
D1TR46ETR TBC					
	203507R ¥70,00			D1RIBOR ⁽⁹⁾ ¥5,00	
	203507R ¥70,00			D1RIBOR ⁽⁹⁾ ¥5,00	

铰链	贴纸	箱体密封条	侧边装饰条	橡胶垫	其他
201775R	501720R 501909R (alu look) ¥6 / ¥10			D1B23GOR ¥20,00	D1B23FIR (fitting bracket) ¥25,00 D1B23E25 (cover alu look) ¥165,00
200784R					D1B3613PR (fitting bracket) 202601R (3P system stopper 1 un.) ¥60,00 D1B35TLR (left side lid) D1B35TRR (right side lid) ¥450,00
200784R	501424R ¥10,00				D1B3613PR (fitting bracket) ¥60,00 D1B36E06 (carbon cover) ¥190,00
200784R				D1B38GOR	204632R (4P system stopper 2 un.) D1B38TAMR (alu cover) 204137_1R (handle release) ¥29 / ¥740 / ¥75 204135R (cover lids) ¥85,00
					D1TR361PR (fitting bracket) ¥130,00 203163R (alu cover)
		¥70,00 203507R ¥70,00			D1TR361PR (fitting bracket) ¥130,00 203163R (alu cover) ¥735,00
200784R	D1TR27ETR TBC		202467-5R TBC	D1B23GOR ¥20,00	D1B23FIR (fitting bracket) ¥25,00 D1TR27TLR (left side lid) D1TR27TRR (right side lid) TBC

2026包类系列

TERRA 骑行包

Terra 骑行包	型号	产品详述	标配	必需 (需另购)	选配件	尺寸	承重	容量
TR40 2u.	X0TR402 ¥2,539,00	Adventure Terra Saddle Bags	干燥包+支架 水壶固定带	Premium lock + Antidust rotector	防水护杠包 X0TR08 TBC	X40 Y25 Z38 cm	10 kg	4L
TR30 2u.	X0TR30 ¥2,119,00	Adventure Terra Saddle Bags		Premium lock + Antidust rotector		X40 Y23 Z38 cm	6 kg	4L
TR50	X0TR50 ¥999,00	Textile Top Case	肩带 防雨罩	Premium lock + Antidust protector	铝板 + 螺丝 D1BTRPA ¥800 铝板 + 螺丝 D1BTRPA2 ¥800 Black plate + screws D1B591PA ¥180	X35 Y57 Z31,5 cm	10 kg	4L
新品 TR08	X0TR08 TBC	Crash Bag Bar				X22 Y28 Z13 cm		4L
TR15	X0TR15C ¥659,00	Adventure Click System Tank Bag - Locking	肩带 防雨罩	Click System锁圈	快拆油箱包支架	X38 x Y29 x Z23 cm		1.5L
TR15CL	X0TR15CL ¥709,00	Adventure Click System Tank Bag - Locking	肩带 防雨罩	锁具机制	Click System锁圈	X38 x Y29 x Z23 cm		1.5L
TR10	X0TR10CL ¥599,00	Adventure Click System Tank Bag		锁具机制	Click System锁圈	X35 Y20 Z20 cm		1.5L

CLICK油箱包

型号	产品详述	标配	必需 (需另购)	选配件	尺寸	容量					
		Click System 锁圈	防雨罩	肩带	组合锁	锁具系统	Click System安装套件+螺丝	组合锁	锁具系统	尺寸	容量
E09 PRO	X0SE09CLP ¥499,00	Click System Tank Bag -DOUBLE LOCK + EXPANDABLE + SMARTPHONE HOLDER								X 30 Y 24,5 Z 14/20 cm	1.5L
E09C	X0SE09C ¥399,00	Click System Tank Bag - No Locking							X1SESTCL 10,20 € X1SESTLR 10,20 €	X 30 Y 24,5 Z 14 cm	1.5L
E03 CL PRO	X0SE03CLP ¥439,00	Click System Tank Bag -DOUBLE LOCK + EXPANDABLE								X 23 Y 21 Z 11/17 cm	1.5L
E03CL	X0SE03CL* ¥389,00	Click System Tank Bag - Lockable Version								X 23 Y 21 Z 11 cm	1.5L
E03C	X0SE03C ¥339,00	Click System Tank Bag - No Locking							X1SESTCL 10,20 € X1SESTLR 10,20 €	X 23 Y 21 Z 11 cm	1.5L
E02C	X0SE02C ¥299,00	Click System Tank Bag - No Locking							X1SESTCL 10,20 € X1SESTLR 10,20 €	X 23 Y 21 Z 11 cm	1.5L

软包

型号	产品详述	标配	尺寸	容量
新品 SL58 2U	X0SL581 TBC 大号边包	 魔术贴&安全绑带  防雨罩	18-25x 47x29cm	
新品 SL20F	X0SL201F TBC 油箱包	 肩带  支架绑带  防雨罩  安全绑带	18-21x 30x40cm	
新品 SL05	X0SL051 TBC 大号腿包	 腰带	11x25 x15cm	
新品 SL04	X0SL041 TBC 小号油箱包	 腰带	3x26 x13cm	
新品 SL03	X0SL031 TBC 腰包		9x23 x16cm	
SC25	X0SC25 ¥419,00 踏板车储物包		38x26 x27cm	

硬壳包

型号	产品详述	标配	必需 (需另购)	尺寸	容量	型号	产品描述	零售价	每箱数量
E48SR 2U.	X0SE48SR ¥1.699,00 Hard shell saddle bags 2 un.	 内胆包  钥匙锁机构  SR边包支架		X45 Y27 Z29 (cm)		X1SESTLR	Click System Lock: E03CL PRO, E09CLD, E09CL PRO, TR15CL	¥50,00	100
						200062R	3 Lock System Set SR38/E48SR	¥80,00	-
						D1TRB01R	Lock Kit Keys TR50	¥105,00	-

防水包

* 直至库存售完

型号	产品详述	标配	尺寸	容量
新品 SW80	X0SW80 TBC Rear duffle bag	 支架绑带	X70 Y35 Z31 cm	
SW42	*X0SW42 ¥1.059,00 Saddle bags		X42 Y34 Z17 cm	
SW23	*X0SW23B ¥719,00 Tank Bag		X35 Y26 Z24 cm	
IB20	X0IB08 ¥110,00 Small Duffle Bag	 安全绑带	X54 Y24 Z3 cm	

导航支架

型号	产品名称	最大手机尺寸	价格	包装数量	
 手把手机支架	X0SG76H	手把手机支架 (含储物袋)	18x9	¥339,00	30
	X0SG70H	手把手机支架	18x9	¥339,00	
	X0SG61H	手把手机支架	16x8	¥339,00	
 反光镜手机支架	X0SG76M	反光镜手机支架 (含储物袋)	18x9	¥339,00	30
	X0SG70M	反光镜手机支架	18x9	¥339,00	
	X0SG61M	反光镜手机支架	16x8	¥339,00	

靠背

靠背单独销售



颜色	型号	价格
Black	D0RP00	¥519,00

内胆包

		型号	产品详述	尺寸	价格	包装数量
IB00		X0IB00	Inner bag for top cases from SH44 to SH50	35 x 50 x 21cm	¥259,00	8
IB10		X0IB10	Inner bag for top cases from TR55	21/29 x 53 x 34cm	¥239,00	8
IB27		X0IB27	Inner bag	21 x 26,5 x 27 cm	TBC	20
IB36		X0IB36	Inner bag for SH35 & SH36	28 x 41 x 31cm	¥199,00	8
IB38		X0IB38	Inner bag for SH38	40 x 29 x 15/18 cm	¥319,00	20
IB47		X0IB47	Inner bag for terra side cases	44 x 36 x 10 cm	¥359,00	5

目录 价格表

2026

专用尾箱支架
尾箱



专用边箱支架



快拆油箱包支架



专用边包支架



靠背支架



车型	型号	底板	价格	型号	价格	型号	价格	型号	价格	型号	价格
APRILIA											
RS-GP REPLICAS (23-26)						T010CS	¥85,00				
RS 125 / FACTORY (18-26)						T010CS	¥85,00				
TUONO 125 (18-26)						T010CS	¥85,00				
SR 125/200 GT (21-26)	A0SR12ST	U	¥509,00								
RS 660 (20-26)						T010CS	¥85,00				
TUAREG 660 (21-26)	A0TR61ST	U	¥799,00	A0TR614P	¥1.439,00						
TUONO 660 (20-26)						T010CS	¥85,00				
SHIVER 750 / SHIVER GT 750 (07-09)						T010CS	¥85,00				
SHIVER 750 (10-17)						T010CS	¥85,00				
SHIVER 900 (19-26)						T010CS	¥85,00				
ETV 1000 CAPONORD (01-10)						T010CS	¥85,00				
BENELLI											
LEONCINO 125 (22-26)						B010CS	¥75,00				
TRK 125 / 251 (19-26)						B010CS	¥75,00				
LEONCINO 250 (19-26)						B010CS	¥75,00				
BN 251 (16-24)						T010CS	¥85,00				
BN 302S (19-24)						B010CS	¥75,00				
LEONCINO 502i (17-25 / LEONCINO 500 TRAIL (20-26)						B010CS	¥75,00				
502C (21-26)						B010CS	¥75,00				
BN 600/GT (13-18)						T010CS	¥85,00				
TRK 702 / TRK 702X (23-26)						B010CS	¥75,00				
752S (21-26)						B010CS	¥75,00				
LEONCINO 800 / TRAIL (21-26)						B010CS	¥75,00				
TRE 899 K / TRE 1130 K (06-17)						T010CS	¥85,00				
BENDA											
V-302C /V- CRUISER 125/FOX © 125/ FOX © 300 (22-26)						T010CS	¥85,00				
BMW											
G310 GS (17-25)	W0GG37ST	S/B	¥269,00								
G310 R (17-25)	W0G317ST	S/B	¥719,00								
C400 X (18-26)	W0CX49ST	S/B	¥570,00								

Bike compatibility



注意：请检查摩托车的生产年份
25 (左括号) : 26 (正在进行的验证)

* 直至库存售完
尾箱安装板兼容性说明：
U-通用型：适用于所有尾箱

A-铝合金货架：适用于TR55、TR50、TR48、SH59X、S-H58X、SH51和SH48
M-中型：适用于TR46、TR41、SH47、SH46、SH45、SH44、SH40 (Cargo版)和SH39。若用于SH34、SH33、SH29和SH26，则需使用安装板D1B40PAR。

“B-大型及中型：适用于TR55、TR50、TR48、TR37、SH59X、S-H58X、SH51、SH48、SH47、SH46、SH45、SH44、SH40 (Cargo版)和SH39。若用于SH34、SH33、SH29和SH26，则需使用安装板D1B40PAR。”

S-小型：适用于SH34、SH33、SH29和SH26。

(1) 兼容SH26至TR46的尾箱

(2) 不兼容SH23

(3) 专用靠背需单独购买

(4) 仅适用于右侧

(5) 仅适用于左侧

(6) 不兼容E48SR

(7) 不兼容TR40和TR30

(8) 不兼容SH38X

(9) 不兼容部分click系统背包，请查询官方网站确认

(10) 必须先安装定制靠背。兼容SH26至SH34的尾箱

(11) 必须先安装定制靠背

目录 价格表

2026

车型	专用尾箱支架 尾箱			专用边箱支架		快拆油箱包支 架		专用边 包支架		靠背支 架	
	型号	底板	价格	型号	价格	型号	价格	型号	价格	型号	价格
C400GT (19-26)	W0CG49XST	S/B	¥365,00							W0CG49RV ⁽³⁾	¥419,00
C600 (15-24) / C600 SPORT (11-15) / C650 SPORT (12-24)	W0CS62ST	S/B	¥429,00							W0CG62RV ⁽³⁾	¥239,00
C650 GT (12-22)	W0CG62ST ⁽¹⁾	S/M	¥399,00							W0CG62RV ⁽³⁾	¥239,00
F750GS (18-24)	W0FS88ST	U	¥409,00	W0FS88IF	¥1.175,00	W010CS	¥75,00				
F800 R (16-22)				W0FR88IF ⁽²⁾	¥1.120,00						
F800GS (24-26)	W0FS88ST	U	¥409,00	W0FS88IF	¥1.175,00	W010CS ⁽⁹⁾	¥75,00				
F850 GS (18-24)	W0FS88ST	U	¥409,00	W0FS88IF	¥1.175,00	W010CS	¥75,00				
F850GS ADVENTURE (19-24)	W0GS19ST	B/A	¥289,00	W0FS88IF	¥1.175,00	W010CS	¥75,00				
F900R /XR (20-26)	W0FR90ST	U	¥635,00	W0FR90IF ^{(2) (7)}	¥865,00	W010CS	¥75,00	W0FR91SR	¥870,00		
F900GS (24-26)	W0FG94ST	U	¥655,00	W0FG94IF	¥1.645,00	W010CS	¥75,00				
F900GS ADVENTURE (24-26)	W0GS19ST	B/A	¥289,00	W0FS88IF	¥1.175,00	W010CS ⁽⁹⁾	¥75,00				
M1000XR (24-26)						W010CS	¥75,00				
S1000 XR (15-19)						W010CS	¥75,00				
S1000 XR (20-23)	W0SX10ST	U	¥270,00	W0SX10IF ^{(2) (8)}	¥1.015,00	W010CS	¥75,00				
S1000 XR (24-26)	W0SX10ST	U	¥270,00	W0SX14IF	¥1.150,00	W010CS	¥75,00				
R1150 GS (99-05)						W010CS	¥75,00				
R1150 R (01-06)						W010CS	¥75,00				
R1150 RT (01-04)						W010CS	¥75,00				
K1200 GT/R/S (05-08)						W010CS	¥75,00				
K1200 RS (00-04)						W010CS	¥75,00				
R1200 GS (10-12)						W010CS	¥75,00				
R1200 GS ADVENTURE (04-13)	DIRECT ASSEMBLY WITH BOTTOM RACK										
R1200 GS ADVENTURE (14-18)	NO ASSEMBLY WITH BOTTOM RACK										
	W0GS19ST	B/A	¥289,00	W0GS124P	¥1.355,00	W010CS	¥75,00				
R1200 GS /R 1200GS LC (13-19)	W0GS13ST	U	¥345,00	W0GS124P	¥1.355,00	W010CS	¥75,00				
R1200 / R / RS (15-19) (full equip version)						W010CS	¥75,00				
R NINE T 1200/PURE/SCRAMBLER / URBAN 1200 G-S/RACER 1200 (13-15)								W0NT13SR ⁽⁴⁾	¥525,00		
R NINET (16-26)								W0NT13SR ⁽⁴⁾	¥525,00		

Bike compatibility



注意：请检查摩托车的生产年份

25 (左括号) : 26 (正在进行的验证)

* 直至库存售完

尾箱安装兼容性说明：

U-通用型：适用于所有尾箱

A-铝合金货架：适用于TR55、TR50、TR48、SH59X、S-H58X、SH51和SH48

M-中型：适用于TR46、TR41、SH47、SH46、SH45、SH44、SH40 (Cargo版)和SH39。若用于SH34、SH33、SH29和SH26，则需使用安装板D1B40PAR。

B-大型及中型：适用于TR55、TR50、TR48、TR37、SH59X、S-H58X、SH51、SH48、SH47、SH46、SH45、SH44、SH40 (Cargo版)和SH39。若用于SH34、SH33、SH29和SH26，则需使用安装板D1B40PAR。”

S-小型：适用于SH34、SH33、SH29和SH26。

目录 价格表

2026

车型	专用尾箱支架 尾箱			专用边箱支架		快拆油箱包支 架		专用边 包支架		靠背支 架	
	型号	底板	价格	型号	价格	型号	价格	型号	价格	型号	价格
R1250/R (19-26)						W010CS	¥75,00				
R1250RS (no SPORT version) (19-26)						W010CS	¥75,00				
R1250RT (19-26)						W010CS	¥75,00				
R1250GS/HP (19-26)	W0GS13ST	U	¥345,00	W0GS124P	¥1.355,00	W010CS	¥75,00				
R1250GS ADVENTURE/EXCLUSIVE (19-26)	W0GS19ST	B/A	¥289,00	W0GS124P	¥1.355,00	W010CS	¥75,00				
R1300GS (24-26)	W0RG14ST	U	¥930,00	W0RG14IF	¥1.315,00	W011CS	¥99,00				
	W0RS14ST		¥280,00	W0RG144P	¥1.695,00						
R1300GS ADVENTURE (25-26)	W0RS14ST	U	¥280,00	W0RG154P	¥1.565,00	W012CS	¥99,00				
K1300 GT (08-13)						W010CS	¥75,00				
K 1300 R/S (09-18)						W010CS	¥75,00				
R 1300 RT (26)	W0RS14ST	U	¥280,00			W011CS	¥99,00				
CF MOTO											
CLC250 (24-26)				C0CL24XIF	¥315,00						
300 SR (19-26)						C010XCS	¥65,00				
300/400/450/650 NK (19-26)						C010XCS	¥65,00				
300 CL-X / HERITAGE (23-26)						C010XCS	¥65,00				
400GT/650 GT (19-24)						C010XCS	¥65,00				
CLC450 (23-26)				C0CL43XIF	¥335,00						
				C0MT43XIF ⁽⁷⁾	¥499,00						
450 MT (23-26)				C0MT434P	¥1.525,00	C012CS	¥220,00				
650 MT (18-23)						C010XCS	¥65,00				
700 MT (23-24)						C010XCS	¥65,00				
700 MT/ADV (25-26)						C012CS	¥220,00				
700CL-X HERITAGE (21-26)						C010XCS	¥65,00				
800MT (22-26)	C0MT81XST	U	¥165,00	C0MT81XIF	¥590,00	C010XCS	¥65,00				
				C0MT814P	¥1.299,00						
800 NK/SPORT/ADVANCED (23-26)						C010XCS	¥65,00				
DUCATI											
MONSTER 797 (16-24)						Y010CS	¥85,00				
MONSTER S2R (04-08)						Y010CS	¥85,00				
MONSTER S2R 800 (2008)						Y010CS	¥85,00				

(1) 兼容SH26至TR46的尾箱

(2) 不兼容SH23

(3) 专用靠背需单独购买

(4) 仅适用于右侧

(5) 仅适用于左侧

(6) 不兼容E48SR

(7) 不兼容TR40和TR30

(8) 不兼容SH38X

(9) 不兼容部分click系统背包，请查询官方网站确认

(10) 必须先安装定制靠背。兼容SH26至SH34的尾箱

(11) 必须先安装定制靠背

目录 价格表

2026

车型	专用尾箱支架 尾箱			专用边箱支架		快拆油箱包支 架		专用边 包支架		靠背支 架	
	型号	底板	价格	型号	价格	型号	价格	型号	价格	型号	价格
MONSTER 821 (17-24)						Y010CS	¥85,00				
MONSTER/SP/+ (22-25)						Y010CS	¥85,00				
SCRAMBLER 800 ICON/CLASSIC (15-23)								D0SC88SR (5)	¥475,00		
848 EVO (11-13)						Y010CS	¥85,00				
SUPERSPORT 937 (16-19)						Y010CS	¥85,00				
SUPERSPORT 950/S (20-26)						Y010CS	¥85,00				
DESERT X 937 (22-26)	D0DS92ST	U	¥760,00	D0DS924P	¥1.439,00						
DESERT X RALLY (24-26)	D0DS92ST	U	¥760,00	D0DS924P	¥1.439,00						
MULTISTRADA V2 (23-24)	D0ML17ST	U	¥1.040,00	D0ML98IF	¥1.699,00	T011CS	¥85,00				
MULTISTRADA V2 (25-26)						T010CS	¥85,00				
MULTISTRADA 950 (2016)				D0ML98IF	¥1.699,00						
MULTISTRADA 950/S (17-24)	D0ML17ST	U	¥1.040,00	D0ML98IF	¥1.699,00						
MONSTER S4R / S4RS 800 (04-08)						Y010CS	¥85,00				
MONSTER 1000 (04-08)						Y010CS	¥85,00				
1098 / 1198 (07-12)						Y010CS	¥85,00				
MULTISTRADA 1200 / ENDURO (10-15)						T011CS	¥85,00				
MULTISTRADA 1200/ADV/ENDURO (16-24)	D0ML17ST	U	¥1.040,00	D0ML98IF	¥1.699,00	T011CS	¥85,00				
MULTISTRADA 1200S (21-24)						T011CS	¥85,00				
MULTISTRADA V4 S1200 (21-24)	D0MV11ST	U	¥279,00	D0MV114P	¥1.525,00						
MONSTER 1200 (14-16)						Y010CS	¥85,00				
MONSTER 1200 (16-24)						Y010CS	¥85,00				
MULTISTRADA 1260/SP/ENDURO (18-24)	D0ML17ST	U	¥1.040,00	D0ML98IF	¥1.699,00	T011CS	¥85,00				
HONDA											
LEAD 100 (03 -07) / LEAD 125 (08)	DIRECT ASSEMBLY ON MOTORCYCLE										
LEAD 110 (08-13)	DIRECT ASSEMBLY ON MOTORCYCLE										
CC110 (23-26)	H0CC13XST	U	¥285,00	H0CC13XIF	¥419,00						
PCX 125/150 (10-17)	H0PC11ST	U	¥259,00							H0PC10RV ⁽⁴⁾	¥177,00
PCX 125/150 (18-26)	H0PC11ST	U	¥259,00							H0PC10RV ⁽⁴⁾	¥177,00
FORZA 125 (15-16)										H0FR17RV ⁽⁴⁾	¥245,00
FORZA 125 (17-20)										H0FR17RV ⁽⁴⁾	¥245,00
FORZA 125/ 350 (21-22)										H0FR11RV ⁽⁴⁾	¥650,00

Bike compatibility



注意：请检查摩托车的生产年份

25 (左括号)：26 (正在进行的验证)

* 直至库存售完

尾箱安装板兼容性说明：

U-通用型：适用于所有尾箱

A-铝合金货架：适用于TR55、TR50、TR48、SH59X、S-H58X、SH51和SH48

M-中型：适用于TR46、TR41、SH47、SH46、SH45、SH44、SH40 (Cargo版)和SH39。若用于SH34、SH33、SH29和SH26，则需使用安装板D1B40PAR。

B-大型及中型：适用于TR55、TR50、TR48、TR37、SH59X、S-H58X、SH51、SH48、SH47、SH46、SH45、SH44、SH40 (Cargo版)和SH39。若用于SH34、SH33、SH29和SH26，则需使用安装板D1B40PAR。”

S-小型：适用于SH34、SH33、SH29和SH26。

目录 价格表

2026

车型	专用尾箱支架 尾箱			专用边箱支架		快拆油箱包支 架		专用边 包支架		靠背支 架	
	型号	底板	价格	型号	价格	型号	价格	型号	价格	型号	价格
FORZA 125 (23-26)										H0FR17RV ⁽⁴⁾	¥245,00
CB125R/300R NEO SPORTS CAFÉ (18-24)						H010CS (18-25)	¥65,00				
MONKEY 125 (23-26)						H010CS ⁽⁹⁾	¥65,00				
CRF 250 (12-17)						H010CS	¥65,00				
CRF 300 RALLY (25-26)						H010CS	¥65,00				
FORZA 300 (18-20)										H0FR17RV ⁽⁴⁾	¥245,00
FORZA 350 (23-25)	H0FR11XST	U	¥419,00							H0FR17RV ⁽⁴⁾	¥245,00
ADV 350 (22-26)	H0FR15XST	U	¥160,00							H0FR17RV ⁽⁴⁾	¥245,00
CB400X (16-19)	H0CB41XST	B	¥449,00	H0CB41XIF ⁽¹²⁾	¥399,00	H011XCS	¥49,00				
CB500F/ CBR500R (16-18)						H010CS	¥65,00				
CB500F/ CBR500R (19-26)	H0CB59ST	B	¥760,00			H010CS	¥65,00				
CB500 HORNET (23-26)	H0CB59ST	B	¥760,00			H010CS	¥65,00				
CB 500 X (16-18)				H0ICX594P	¥1.250,00						
CB 500X (19-25)				H0ICX594P	¥1.250,00						
CL500 (23-26)						H010CS	¥65,00				
NX 500 (23-26)				H0ICX594P ⁽¹¹⁾	¥1.250,00	H010CS ⁽⁹⁾	¥65,00				
REBEL 500/S (17-26)				H0RB57XIF	¥419,00	H010CS ⁽⁹⁾	¥65,00			H0RB57SN	¥745,00
CBR 600 F (11-13)						H010CS ⁽⁹⁾	¥65,00				
CBR 600 RR (05-06)						H010CS ⁽⁹⁾	¥65,00				
CBR 600 RR FIREBLADE (2017)						H010CS ⁽⁹⁾	¥65,00				
CBR 650 (14-18)						H010CS	¥65,00				
HORNET CB 600 F (07-10)						H010CS ⁽⁹⁾	¥65,00				
HORNET CB 600 F (11-13)						H010CS ⁽⁹⁾	¥65,00				
CB 650 (14-17)						H010CS	¥65,00				
CB650R/ CBR650R (19-20)	H0CR61ST	B	¥889,00	H0CR69IF ⁽³⁾	¥869,00	H010CS	¥65,00	H0CR61SR	¥970,00		
CB650R/ CBR650R (21-23)	H0CR61ST	B	¥889,00	H0CR61IF ⁽³⁾	¥779,00	H010CS (21-24)	¥65,00	H0CR61SR	¥970,00		
CB650R/ CBR650R (24-26)	H0CR64ST	U	¥1.205,00	H0CR64IF	¥1.250,00	H010CS	¥65,00	H0CR64SR	¥1.175,00		
CB 650 F (16-19)						H010CS	¥65,00				
CB750 HORNET (23-26)	H0CB73ST	U	¥761,00			H010CS	¥65,00	H0CB73SR	¥890,00		
FORZA 750 (21-26)	H0FZ71ST ⁽⁷⁾	U	¥635,00	H0XD71IF	¥1.350,00					H0XD71RV ⁽⁴⁾	¥775,00

⁽¹⁾ 兼容SH26至TR46的尾箱

⁽²⁾ 不兼容SH23

⁽³⁾ 专用靠背需单独购买

⁽⁴⁾ 仅适用于右侧

⁽⁵⁾ 仅适用于左侧

⁽⁶⁾ 不兼容E48SR

⁽⁷⁾ 不兼容TR40和TR30

⁽⁸⁾ 不兼容SH38X

⁽⁹⁾ 不兼容部分click系统背包，请查询官方网站确认

⁽¹⁰⁾ 必须先安装定制靠背。兼容SH26至SH34的尾箱

⁽¹¹⁾ 必须先安装定制靠背

目录 价格表

2026

车型	专用尾箱支架 尾箱			专用边箱支架		快拆油箱包支架		专用边包支架		靠背支架	
	型号	底板	价格	型号	价格	型号	价格	型号	价格	型号	价格
NC 750 X/S (16-20)	H0NC75ST	U	¥259,00	H0NT75IF ⁽⁹⁾	¥849,00						
				H0NC764P	¥1.269,00						
NC 750X (21-26)	H0NC75ST	U	¥259,00	H0NC72IF ⁽³⁾	¥1.070,00						
				H0NC714P	¥1.475,00						
TRANSALP 750 (23-26)	H0TR73ST	U	¥289,00	H0TR73IF	¥1.185,00	H010CS	¥65,00				
				H0TR734P	¥1.315,00						
X-ADV (17-20)	H0XD77ST	U	¥760,00	H0XD774P	¥1.390,00						
X-ADV (21-26)	H0FZ71ST ⁽⁷⁾	U	¥635,00	H0XD71IF	¥1.350,00					H0XD71RV ⁽⁴⁾	¥775,00
				H0XD714P	¥1.635,00						
VFR 800 VTEC (02-11)						H010CS	¥65,00				
VFR 800 F (14-17)						H010CS	¥65,00				
AFRICA TWIN CRF1000L (16-19)						H010CS	¥65,00				
AFRICA TWIN CRF1100L (20-21)						H010CS	¥65,00				
AFRICA TWIN CRF 1100L (22-26)	H0DV10ST	B/A	¥289,00	H0DV104P	¥1.105,00	H010CS	¥65,00				
AFRICA TWIN CRF1100L SPECIAL EDITION (21-24)	H0DV10ST	B/A	¥289,00	H0DV104P	¥1.105,00	H010CS	¥65,00				
AFRICA TWIN CRF 1000L ADVENTURE SPORT (18-19)						H010CS	¥65,00				
AFRICA TWIN CRF 1100L ADVENTURE SPORT (20-26)	H0DV10ST	B/A	¥289,00	H0DV104P	¥1.105,00	H010CS	¥65,00				
CB 1000 R (08-16)						H010CS ⁽⁹⁾	¥65,00				
CB1000 R (18-26)						H010CS ⁽⁹⁾	¥65,00				
CBR1000RR-R FIREBLADE/SP (14-26)						H010CS	¥65,00				
CB 1100 (15-18)						H010CS	¥65,00				
CB1100 RS/EX (18-19)						H010CS	¥65,00				
CMX 1100 REBEL (21-26)				H0RB12IF ⁽¹⁰⁾	¥875,00	H010CS ⁽⁹⁾	¥65,00				
NT 1100 (21-26)						H010CS (21-25)	¥65,00				
VFR 1200 X CROSSTOURER (15-24)						H010CS ⁽⁹⁾	¥65,00				
CB 1300 S (10-15)						H010CS ⁽⁹⁾	¥65,00				
GL 1800 GOLDWING (18-25)	H0GL15ST	S/B	¥339,00								
KAWASAKI											
NINJA 125 (23-26)						K011CS	¥85,00				

Bike compatibility



注意：请检查摩托车的生产年份

25 (左括号) : 26 (正在进行的验证)

* 直至库存售完

尾箱安装板兼容性说明：

U-通用型：适用于所有尾箱

A-铝合金货架：适用于TR55、TR50、TR48、SH59X、S-H58X、SH51和SH48

M-中型：适用于TR46、TR41、SH47、SH46、SH45、SH44、SH40 (Cargo版)和SH39。若用于SH34、SH33、SH29和SH26，则需使用安装板D1B40PAR。

B-大型及中型：适用于TR55、TR50、TR48、TR37、SH59X、S-H58X、SH51、SH48、SH47、SH46、SH45、SH44、SH40 (Cargo版)和SH39。若用于SH34、SH33、SH29和SH26，则需使用安装板D1B40PAR。”

S-小型：适用于SH34、SH33、SH29和SH26。

目录 价格表

2026

车型	专用尾箱支架 尾箱			专用边箱支架		快拆油箱包支架		专用边包支架		靠背支架	
	型号	底板	价格	型号	价格	型号	价格	型号	价格	型号	价格
NINJA E1 (09-12)						K010CS	¥85,00				
Z125 (19-26)						K011CS (23-24)	¥85,00				
Z300 (14-17)						K011CS	¥85,00				
VERSYS-X 300 (17-24)	K0VR37ST	U	¥279,00	K0VR37IF	¥855,00	K011CS	¥85,00				
NINJA 400 (18-21)						K011CS	¥85,00				
NINJA 400 (22-23)						K012CS	¥85,00				
NINJA ZX-4R (24-26)						K012CS	¥85,00				
Z400 (19-21)	K0Z449ST	S/B	¥1.045,00			K011CS	¥85,00				
Z400 (22-24)	K0Z449ST	S/B	¥1.045,00			K012CS	¥85,00				
NINJA 500 (24-26)						K012CS	¥85,00				
Z500 (24-26)						K012CS	¥85,00				
ELIMINATOR 500 (24-26)				K0LM54IF	¥980,00	K012CS	¥85,00				
ZX-6R (09-12)						K010CS	¥85,00				
ZX-6R (24-26)						K012CS	¥85,00				
ER6 N-F 650 (05-08)						K010CS	¥85,00				
ER6 N-F 650 (09-11)						K010CS	¥85,00				
ER6 N/6F (12-17)						K010CS	¥85,00				
NINJA 650 (17-22)	K0Z667ST	B	¥799,00	K0Z667IF	¥760,00	K011CS	¥85,00				
NINJA 650 (23-26)	K0Z667ST	B	¥799,00	K0Z667IF	¥760,00	K012CS	¥85,00				
VERSYS 650 (15-21)	K0VR65ST	B/A	¥289,00	K0VR68IF	¥999,00						
				K0VR68I4P	¥1.205,00						
VERSYS 650 (22-26)	K0VR65ST	B/A	¥289,00	K0VR68IF	¥999,00	K012CS	¥85,00				
				K0VR68I4P	¥1.205,00						
VULCAN S 650 (15-26)				K0VL65XIF	¥399,00	K010CS	¥85,00			K0VL65SN	¥599,00
Z650 (16-22)	K0Z667ST	B	¥799,00	K0Z667IF	¥760,00	K011CS	¥85,00	K0Z667SR	¥779,00		
Z650 (23-25)	K0Z667ST	B	¥799,00	K0Z667IF	¥760,00	K012CS	¥85,00	K0Z667SR	¥779,00		
Z650RS (21-26)	K0ZR61ST	U	¥695,00			K012CS	¥85,00	K0ZR61SR ⁽⁸⁾	¥745,00		
NINJA 7 HYBRID / Z 7 HYBRID (24-26)						K012CS	¥85,00				
Z750/R (07-12)						K010CS	¥85,00				
Z900 (17-24)	K0Z997ST	B/A	¥849,00	K0Z997IF	¥930,00	K011CS	¥85,00	K0Z997SR	¥940,00		
Z900 (25-26)						K012CS	¥85,00				

⁽¹⁾ 必须先安装定制靠背。兼容SH26至SH34的尾箱。

⁽²⁾ 必须先安装定制靠背。

⁽³⁾ 兼容SH36和SH35。

⁽⁴⁾ 专用靠背需单独购买。

⁽⁵⁾ 兼容SH26/SH29/SH33/SH34/SH39/SH40。

⁽⁶⁾ 兼容SH23和SH35。

⁽⁷⁾ 兼容SH26至TR46的尾箱。

⁽⁸⁾ 请查询我们官网以确认Click系统的兼容性。

目录 价格表

2026

车型	专用尾箱支架 尾箱			专用边箱支架		快拆油箱包支 架		专用边 包支架		靠背支 架	
	型号	底板	价格	型号	价格	型号	价格	型号	价格	型号	价格
Z900RS (18-24 / Z900RS CAFÉ (20-24)	K0ZR98ST	B	¥1.119,00	K0ZR98IF	¥975,00	K010CS	¥85,00				
NINJA H2-SX (22-26)						K012CS	¥85,00				
NINJA H2R (24-26)						K010CS	¥85,00				
Z H2 (24-26)						K011CS	¥85,00				
Z 1000 (10-13)						K010CS	¥85,00				
Z 1000 SX (11-16)						K010CS	¥85,00				
Z 1000 SX (17-20)						K010CS	¥85,00				
NINJA 1000 SX (21-24)						K011CS	¥85,00				
NINJA 1100 SX (25-26)						K012CS	¥85,00				
ZX-10R/RR (10-18)						K010CS	¥85,00				
ZX-10R/RR (24)						K012CS	¥85,00				
VERSYS 1000 (12 -18)	K0GT18ST	S/B	¥279,00			K010CS	¥85,00				
VERSYS 1000/S/SE (19-24)	K0GT18ST	S/B	¥279,00			K011CS	¥85,00				
VERSYS 1100/S/SE (25-26)	K0GT18ST	S/B	¥279,00			K012CS	¥85,00				
GTR 1400 / CONCOURS 1400 (07-17)	K0GT18ST	S/B	¥279,00			K010CS	¥85,00				
ZZR 1400 (02-17)						K010CS	¥85,00				
ZX-14R (2018)						K010CS	¥85,00				
KEEWAY											
RKS 125/150/200/200S (11-24)						B010CS	¥75,00				
RKV 125/150/200S/200S FACTORY (11-26)						B010CS	¥75,00				
RKR 125 (17-24)						B010CS	¥75,00				
KOVE											
510X (23-26)						Y010CS	¥85,00				
KTM											
DUKE 125 (11-16) / 200 (11-24)						K010CS ⁽⁸⁾	¥85,00				
DUKE 125 (17-23)	K0DK17ST	S/B	¥485,00								
DUKE 390 (11-16)						K010CS ⁽⁸⁾	¥85,00				
DUKE 250/390 (17-23)	K0DK17ST	S/B	¥485,00								
390 ADVENTURE (20-24)						K013CS ⁽⁸⁾	¥205,00				
RC 390 (14-16)						K010CS ⁽⁸⁾	¥85,00				

Bike compatibility



注意：请检查摩托车的生产年份

25 (左括号) : 26 (正在进行的验证)

* 直至库存售完

尾箱安装板兼容性说明:

U-通用型: 适用于所有尾箱

A-铝合金货架: 适用于TR55、TR50、TR48、SH59X、S-H58X、SH51和SH48

M-中型: 适用于TR46、TR41、SH47、SH46、SH45、SH44、SH40 (Cargo版)和SH39。若用于SH34、SH33、SH29和SH26, 则需使用安装板D1B40PAR。

*B-大型及中型: 适用于TR55、TR50、TR48、TR37、SH59X、S-H58X、SH51、SH48、SH47、SH46、SH45、SH44、SH40 (Cargo版)和SH39。若用于SH34、SH33、SH29和SH26, 则需使用安装板D1B40PAR。”

S-小型: 适用于SH34、SH33、SH29和SH26。

目录 价格表

2026

车型	专用尾箱支架 尾箱			专用边箱支架		快拆油箱包支 架		专用边 包支架		靠背支 架	
	型号	底板	价格	型号	价格	型号	价格	型号	价格	型号	价格
RC 390 (17-19)						K010CS ⁽⁸⁾	¥85,00				
790 ADVENTURE / 790 R (19-20) / (23-26)	K0DV81XST	U	¥169,00	K0DV81XIF	¥679,00	K013CS ⁽⁸⁾	¥205,00				
890 ADVENTURE L/R/RALLY (21-26)						K013CS	¥205,00				
890 SMT (24-26)						K013CS ⁽⁸⁾	¥205,00				
ADVENTURE 1050(14-16)				K0SP194P	¥935,00						
ADVENTURE 1090 R/CLASSIC (14-19)				K0SP194P	¥935,00						
ADVENTURE 1190 / R (14-16)				K0SP194P	¥935,00	K010CS ⁽⁸⁾	¥85,00				
SUPER ADVENTURE 1290 R/S/T (14-20)				K0SP194P	¥935,00	K010CS ⁽⁸⁾	¥85,00				
SUPER ADVENTURE 1290 R/T (21-26)	K0DV11ST	U	¥299,00	K0DV114P	¥1.695,00	T011CS	¥85,00				
SUPER ADVENTURE 1290 S (21-26)	K0DV11ST	U	¥299,00	K0DV114P	¥1.695,00	T011CS	¥85,00				
1290 SUPERDUKE R/RR/R EVO (13-24)						T011CS	¥85,00				
1290 SUPERDUKE GT (23-26)						T011CS	¥85,00				
1390 SUPERDUKE R (24-26)						T011CS	¥85,00				
KYMCO											
XCITING 400S (18-25)										K0XC48RV ⁽⁴⁾	¥195,00
AK 550 (17-25)	K0AK57ST	S/B	¥629,00							K0AK57RV ⁽⁴⁾	¥255,00
AK 550 PREMIUM (23-25)	K0AK53ST	U	¥955,00							K0AK53RV ⁽⁴⁾	¥195,00
MACBOR											
MONTANA XR5 510 (20-25)						Y010CS	¥85,00				
EIGHT MILLE 500 SCRAMBLER/STREET (22-26)						Y010CS ⁽⁸⁾	¥85,00				
MALAGUTI											
DUNE 125 ADVENTURE (18-26)						T010CS	¥85,00				
DUNE 125 X BLACK EDITION (18-26)						T010CS	¥85,00				
MOTO GUZZI											
V100 MANDELO (22-26)						T012CS	¥85,00				
V85 (19-22)	M0VT89ST	B/A	¥325,00	M0VT894P	¥1.695,00	T010CS	¥85,00				
V85 (23)	M0VT89ST	B/A	¥325,00	M0VT894P	¥1.695,00	T012CS	¥85,00				
STELVIO 1000 (24-26)						T012CS	¥85,00				
MV AUGUSTA											

⁽¹⁾ 必须先安装定制靠背。兼容SH26至SH34的尾箱。

⁽²⁾ 必须先安装定制靠背。

⁽³⁾ 兼容SH36和SH35。

⁽⁴⁾ 专用靠背需单独购买。

⁽⁵⁾ 兼容SH26/SH29/SH33/SH34/SH39/SH40。

⁽⁶⁾ 兼容SH23和SH35。

⁽⁷⁾ 兼容SH26至TR46的尾箱。

⁽⁸⁾ 请查询我们官网以确认Click系统的兼容性。

目录 价格表

2026

车型	型号	底板	价格	型号	价格	型号	价格	型号	价格	型号	价格
BRUTALE 675/ 800 (13-15)						T010CS	¥85,00				
BRUTALE 750 / 910 / 1078 (09)						Y010CS	¥85,00				
TURISMO VELOCE 800 (2015)						T010CS	¥85,00				
F3 675/ 800						T010CS	¥85,00				
F4 750/ 1000						Y010CS	¥85,00				
PIAGGIO											
LIBERTY 50/125 (05-14)	V0LB19ST	S/B	¥289,00								
LIBERTY 50/125 (15-24)	V0LB19ST	S/B	¥289,00								
MEDLEY S 125/150 (16-26)	V0MD16ST	S/B	¥199,00								
VESPA GTS SUPER 125/300 (19-26)	V0GT39ST	S/B	¥485,00								
QJ MOTOR											
SRK 125S (23-26)						Q010XCS	¥39,00				
S300 (21-25)				Q0CU33XIF	¥475,00						
SRT550 (22-25)						Q010XCS	¥39,00				
SRV 550 (22-26)						Q010XCS	¥39,00				
SRK 400/350 (23-25)						Q010XCS	¥39,00				
QJ600 (22-25)	Q0GS62XST	B	¥419,00	Q0GS62XIF	¥449,00						
SRT 700 X TRAIL (23-26)						B010XCS					
SRK 700 (22-26)						Q010XCS	¥39,00				
SRT800/X (22-26)						Q010XCS	¥39,00				
RIEJU											
XPLORA 557/707 (25-26)						B010CS	¥75,00				
SUZUKI											
GSX-R/S 125 (17-23 / GSX 150 R/S (17-24)						S010CS	¥85,00				
INAZUMA 250 (13-24)						S010CS	¥85,00				
GSX-S 250 (17-26)						S010CS	¥85,00				
V-STROM 250 (17-26)	S0VS27XST	S/B	¥145,00	S0VS27XIF	¥399,00	S010CS	¥85,00				
GS 500 (2003)						S010CS	¥85,00				
GSR 600 (05-11)						S010CS	¥85,00				
GSX-R 600 / 750 (06-10)						S010CS ⁽⁸⁾	¥85,00				

Bike compatibility



注意：请检查摩托车的生产年份

25 (左括号) : 26 (正在进行的验证)

* 直至库存售完

尾箱安装板兼容性说明：

U-通用型：适用于所有尾箱

A-铝合金货架：适用于TR55、TR50、TR48、SH59X、S-H58X、SH51和SH48

M-中型：适用于TR46、TR41、SH47、SH46、SH45、SH44、SH40 (Cargo版)和SH39。若用于SH34、SH33、SH29和SH26，则需使用安装板D1B40PAR。

B-大型及中型：适用于TR55、TR50、TR48、TR37、SH59X、S-H58X、SH51、SH48、SH47、SH46、SH45、SH44、SH40 (Cargo版)和SH39。若用于SH34、SH33、SH29和SH26，则需使用安装板D1B40PAR。”

S-小型：适用于SH34、SH33、SH29和SH26。

目录 价格表

2026

车型	型号	底板	价格	型号	价格	型号	价格	型号	价格	型号	价格
BANDIT GSF 600 (00-05)						S010CS	¥85,00				
BANDIT GSF 650/S (09-15)						S010CS	¥85,00				
BANDIT 650 N/S GSX 650 (04-17)						S010CS	¥85,00				
BANDIT GSX 650 F (08-17)						S010CS	¥85,00				
BANDIT 650 S ABS (11-17)						S010CS	¥85,00				
V-STROM 650 (12-16)						S010CS	¥85,00				
V-STROM 650/XT (17-26)	S0VS14ST	U	¥399,00	S0VS61IF	¥865,00	S010CS	¥85,00				
SV 650 / S (03-08)						S010CS	¥85,00				
SV 650 ABS (16-17)						S010CS	¥85,00				
SV 650 / SV 650 X (18-26)						S010CS	¥85,00				
GLADIUS 650 (09-16)						S010CS	¥85,00				
GSR 750 (11-17)						S010CS	¥85,00				
GSX-S 750 (17-22)						S010CS	¥85,00				
GSX-8 R (24-26) /S (23-26)						S010CS	¥85,00				
V-STROM 800 SE/DE/TECH (23-26)						S010CS	¥85,00				
GSX-R 1000 (09-17)						S010CS	¥85,00				
GSX-S 1000/ GSX-S 1000F (15-17)						S010CS	¥85,00				
GSX-S1000 (22-26)						S010CS	¥85,00				
GSX-S1000GT (22-26)						S010CS	¥85,00				
GSX-S 1000 GX (24-26)						S010CS	¥85,00				
KATANA 1000 (19-25)						S010CS	¥85,00				
V-STROM DL 1000 (14-19)	S0VS14ST	U	¥399,00	S0VS10IF	¥825,00	S010CS	¥85,00				
				S0VS104P ⁽⁷⁾⁽⁹⁾	¥1.075,00						
V-STROM 1050/XT/TECH/DE/SE (20-26)	S0VS14ST	U	¥399,00	S0VS10IF	¥825,00	S010CS (23-24)	¥85,00				
				S0VS104P ⁽⁷⁾⁽⁹⁾	¥1.075,00						
BANDIT GSF 1200 /S (05-14)						S010CS	¥85,00				
BANDIT GSX 1250 N/FA (11-17)						S010CS	¥85,00				
BANDIT GSF 1250 (07-09)						S010CS	¥85,00				
GSX 1250F (10-16)						S010CS	¥85,00				
SYM											
MAXSYM 508 TL (20-26)										S0MX50RV ⁽¹⁾	¥227,00

⁽¹⁾ 必须先安装定制靠背。兼容SH26至SH34的尾箱。

⁽²⁾ 必须先安装定制靠背。

⁽³⁾ 兼容SH36和SH35。

⁽⁴⁾ 专用靠背需单独购买。

⁽⁵⁾ 兼容SH26/SH29/SH33/SH34/SH39/SH40。

⁽⁶⁾ 兼容SH23和SH35。

⁽⁷⁾ 兼容SH26至TR46的尾箱。

⁽⁸⁾ 请查询我们官网以确认Click系统的兼容性。

目录 价格表

2026

车型	专用尾箱支架 尾箱			专用边箱支架		快拆油箱包支 架		专用边 包支架		靠背支 架	
	型号	底板	价格	型号	价格	型号	价格	型号	价格	型号	价格
TRIUMPH											
STREET TRIPLE 675/R (07-12)						T010CS	¥85,00				
STREET TRIPLE 675/R (13-17)						T010CS	¥85,00				
DAYTONA 660 (24-25)						T010CS	¥85,00				
TIGER SPORT 660 (22-24)						T010CS	¥85,00				
TIGER SPORT 660 (25-26)						T010CS	¥85,00				
TRIDENT 660 (21-25)						T010CS	¥85,00				
STREET TRIPLE 765 (20-25)						T010CS	¥85,00				
TIGER 800/800 XC/XR/XRX (11-24)						T010CS	¥85,00				
TIGER SPORT 800 (25-26)						T010CS	¥85,00				
TIGER 850 SPORT (21-25)	T0TG90ST	U	¥239,00	T0TG904P	¥1.210,00	T010CS	¥85,00				
TIGER 900/GT/RALLY/PRO (20-25)	T0TG90ST	U	¥239,00	T0TG904P	¥1.210,00	T010CS (21-25)	¥85,00				
SPEED TRIPLE 1050 (08-17)						T010CS	¥85,00				
SPRING GT 1050 ⁽¹⁰⁾						T010CS	¥85,00				
SPRINT GT 1050 (11-13)						T010CS	¥85,00				
SPRINT GT 1050 (14-16)						T010CS	¥85,00				
SPRING ST 1050 (05-11)						T010CS	¥85,00				
TIGER 1050 (07-12)						T010CS	¥85,00				
TIGER SPORT 1050 (15-22)						T010CS	¥85,00				
SPEED TRIPLE 1200 RR / RS (21-25)						T011CS	¥85,00				
TIGER 1200GT/RALLY/PRO/EXPLORER (22-25)	T0TG90ST	U	¥239,00	T0TG124P	¥1.399,00	T011CS	¥85,00				
TIGER EXPLORER 1200 (12-15)	DIRECT ASSEMBLY WITH BOTTOM RACK					T010CS	¥85,00				
TIGER EXPLORER 1200 (2016)						T010CS	¥85,00				
TIGER EXPLORER 1200 (17-21)				T0XP16IF		T010CS	¥85,00				
UM											
RENEGADE SCRAMBLER 125 (18-24)						T010CS	¥85,00				
DSR ADVENTURE 125 EFI/TT (18-24)						T010CS	¥85,00				
VOGE											
125R (23-26)						T012CS	¥85,00				
SR1 125 (24-26)	DIRECT ASSEMBLY WITH BOTTOM RACK										

Bike compatibility



注意：请检查摩托车的生产年份

25 (左括号) : 26 (正在进行的验证)

* 直至库存售完

尾箱安装板兼容性说明:

U-通用型: 适用于所有尾箱

A-铝合金货架: 适用于TR55、TR50、TR48、SH59X、S-H58X、SH51和SH48

M-中型: 适用于TR46、TR41、SH47、SH46、SH45、SH44、SH40 (Cargo版)和SH39。若用于SH34、SH33、SH29和SH26, 则需使用安装板D1B40PAR。

B-大型及中型: 适用于TR55、TR50、TR48、TR37、SH59X、S-H58X、SH51、SH48、SH47、SH46、SH45、SH44、SH40 (Cargo版)和SH39。若用于SH34、SH33、SH29和SH26, 则需使用安装板D1B40PAR。”

S-小型: 适用于SH34、SH33、SH29和SH26。

目录 价格表

2026

车型	专用尾箱支架 尾箱			专用边箱支架		快拆油箱包支 架		专用边 包支架		靠背支 架	
	型号	底板	价格	型号	价格	型号	价格	型号	价格	型号	价格
CU250 (24-25)				V0CU25XIF	¥390,00						
AC300 (20-25)						T012CS	¥85,00				
300DS (21-25)						T012CS	¥85,00				
300R(20-25)						T012CS	¥85,00				
500AC (21-25)						T012CS	¥85,00				
500R(20-25)						T012CS	¥85,00				
525AC (23-25)						T012CS	¥85,00				
525 ACX (23-25)						T012CS	¥85,00				
525DSX (23-26)	V0DS53ST	U	¥310,00	V0DS53IF	¥970,00	V010CS	¥85,00				
DSX 525 BLACK KNIGHT (24-25)				V0DS53IF	¥970,00	V010CS	¥85,00				
525R (23-24)						T012CS	¥85,00				
CU525 (21-25)				V0CU53XIF	¥559,00						
625DSX (25-26)				V0DS53IF	¥970,00	V010CS	¥85,00				
650DS (21-25)						T012CS	¥85,00				
650DSX (21-25)						T012CS	¥85,00				
DS800 RALLY (25-26)						V010CS	¥85,00				
900 DSX / BLACK KNIGHT (24-26)	V0DS94ST	U	¥260,00	V0DS944P	¥1.599,00	V010CS	¥85,00				
YAMAHA											
MT125 (21-23)						Y010CS	¥85,00				
R125 (23-25)						Y010CS	¥85,00				
X-MAX 125 (17-20)	Y0XM37ST	U	¥770,00							Y0XM37RV ⁽¹⁾	¥409,00
X-MAX 125/Tech MAX (21-22)										Y0XM37RV ⁽¹⁾	¥409,00
X-MAX 125/300 Tech (23-25)	Y0XM33ST	U	¥835,00							Y0XM33RV ⁽¹⁾	¥545,00
N MAX 155 (21-24)	Y0NM11XST	S/B	¥320,00								
TRICITY 300 (20-26)										Y0XM37RV ⁽¹⁾	¥409,00
X-MAX 300 (17-22)	Y0XM37ST	U	¥770,00							Y0XM37RV ⁽¹⁾	¥409,00
MT-03 (06-14)						Y010CS	¥85,00				
MT-03 (15-20)						Y010CS	¥85,00				
MT-03 (21-25)						Y010CS	¥85,00				
YFZ R3 (15-17)						Y010CS	¥85,00				
R3 (2017)						Y010CS	¥85,00				
R3 (18-24)						Y010CS	¥85,00				

⁽¹⁾ 专用靠背需单独购买。

⁽²⁾ 仅适用于左侧。

⁽³⁾ 兼容SH36和SH35。

⁽⁴⁾ 兼容SH23。

⁽⁵⁾ 不兼容SH59X/SH58X/SH51/SH48/Terra系列。

⁽⁷⁾ 不兼容TopMaster (顶部支架系统)。

⁽⁸⁾ 请查询我们官网以确认Click系统的兼容性。

⁽⁹⁾ 不兼容E48SR。

⁽¹⁰⁾ 不兼容SH38X。

⁽¹¹⁾ 兼容SH26至TR46的尾箱。

⁽¹²⁾ 不兼容TR40和TR30。

目录 价格表

2026

车型	专用尾箱支架 尾箱			专用边箱支架		快拆油箱包支 架		专用边 包支架		靠背支 架	
	型号	底板	价格	型号	价格	型号	价格	型号	价格	型号	价格
X-MAX 400 (17-24)	Y0XM37ST	U	¥770,00							Y0XM37RV ⁽¹⁾	¥409,00
T-MAX 530/SX SPORT/DX (17-20)	Y0TM57ST	U	¥655,00								
T-MAX 560 (20-21)	Y0TM57ST	U	¥655,00								
TMAX 560 Tech MAX (22-25)	Y0TX52ST	U	¥845,00							Y0TX52RV ⁽¹⁾	¥295,00
DIVERSION XJ 600 N/S/F ABS (09-16)						Y010CS	¥85,00				
XT 660 Z TENERE (08-16)						Y010CS	¥85,00				
FAZER FZ6 N/S 600 (04-11)						Y010CS	¥85,00				
FZ6R R (2017)						Y010CS	¥85,00				
YZF R6 (06-18)						Y010CS	¥85,00				
TENERE 700 (19-24)	Y0TN79ST	B/A	¥980,00	Y0TN794P	¥1.189,00						
TENERE 700 (25-26)	Y0TN79ST	B/A	¥980,00	Y0TN794P	¥1.189,00						
TENERE 700 WORLD RALLY / WORLD RAID (23-26)	Y0TN79ST	B/A	¥980,00	Y0TN794P	¥1.189,00						
TRACER 700 (16-20)						Y010CS	¥85,00				
TRACER 7 (21-24)						Y010CS	¥85,00				
TRACER 700 GT (19-24)						Y010CS	¥85,00				
FZ07 (15-17)						Y010CS	¥85,00				
R7 (23-25)						Y010CS	¥85,00				
FAZER FZ8 800 (10-15)						Y010CS	¥85,00				
TDM 900 (2014)						Y010CS	¥85,00				
FJ09 (15-17)						Y010CS ⁽⁸⁾	¥85,00				
MT09/STREET RALLY/FZ09 (13 -16)						Y010CS	¥85,00				
MT09 /FZ09 (17-19)	Y0MT97ST	B	¥835,00	Y0MT97IF ⁽³⁾	¥1.165,00	Y010CS	¥85,00				
MT09 SP (18-20)	Y0MT97ST	B	¥835,00			Y010CS	¥85,00				
MT09/SP (21-23)						Y010CS	¥85,00				
NIKEN 900 (18-25)	Y0NK98ST	S/B	¥615,00	Y0NK98IF ⁽³⁾	¥730,00	Y010CS	¥85,00				
TRACER 900 (15-17)	Y0MT95ST	B	¥610,00	Y0MT95IF	¥860,00						
TRACER 900 /GT (18-20)	Y0TC98ST	U	¥765,00	Y0TC98IF ⁽³⁾	¥850,00	Y010CS	¥85,00				
TRACER 9/GT (21-24)	Y0TC91ST	U	¥1.199,00	Y0TR914P	¥1.575,00						
TRACER 9 (25)	Y0TC91ST	U	¥1.199,00								
TRACER 9 GT (25)	Y0TC91ST	U	¥1.199,00								
XSR 900 (16-25)						Y010CS	¥85,00				

Bike compatibility



注意：请检查摩托车的生产年份

25 (左括号) : 26 (正在进行的验证)

* 直至库存售完

尾箱安装板兼容性说明:

U-通用型: 适用于所有尾箱

A-铝合金货架: 适用于TR55、TR50、TR48、SH59X、S-H58X、SH51和SH48

M-中型: 适用于TR46、TR41、SH47、SH46、SH45、SH44、SH40 (Cargo版)和SH39。若用于SH34、SH33、SH29和SH26, 则需使用安装板D1B40PAR。

B-大型及中型: 适用于TR55、TR50、TR48、TR37、SH59X、S-H58X、SH51、SH48、SH47、SH46、SH45、SH44、SH40 (Cargo版)和SH39。若用于SH34、SH33、SH29和SH26, 则需使用安装板D1B40PAR。”

S-小型: 适用于SH34、SH33、SH29和SH26。

目录 价格表

2026

车型	专用尾箱支架 尾箱			专用边箱支架		快拆油箱包支 架		专用边 包支架		靠背支 架	
	型号	底板	价格	型号	价格	型号	价格	型号	价格	型号	价格
MT10 / FZ10 (16-21)						Y010CS (16-24)	¥85,00				
FAZER 1000 (06-14)						Y010CS	¥85,00				
FAZER 1000 - FZ1 (06-15)						Y010CS	¥85,00				
YZF - R1 1000 (09-12)						Y010CS	¥85,00				
YZF - R1 1000 (15-18)						Y010CS	¥85,00				
YZF - R1 1000 (19-24)						Y010CS	¥85,00				
XT 1200 Z SUPER TENERE 1200 (10-24)						Y010CS	¥85,00				
FJR 1300 (06-22)						Y010CS	¥85,00				
XJR 1300 (07-24)						Y010CS	¥85,00				

⁽¹⁾ 专用靠背需单独购买。

⁽²⁾ 仅适用于左侧。

⁽³⁾ 兼容SH36和SH35。

⁽⁴⁾ 兼容SH23。

⁽⁵⁾ 不兼容SH59X/SH58X/SH51/SH48/Terra系列。

⁽⁷⁾ 不兼容TopMaster (顶部支架系统)。

⁽⁸⁾ 请查询我们官网以确认Click系统的兼容性。

⁽⁹⁾ 不兼容E48SR。

⁽¹⁰⁾ 不兼容SH38X。

⁽¹¹⁾ 兼容SH26至TR46的尾箱。

⁽¹²⁾ 不兼容TR40和TR30。

SHAD

夏德

Shad CHINA

士雅的摩托车配件（上海）有限公司

SHAD MOTORCYCLE ACCESSORY (SHANGHAI) COMPANY LTD.

上海市闵行区申滨南路1058号D栋715室
T. +86 21 62365730

Shad WORLD (BARCELONA)

Octave Lecante 2-6
Pol. Ind. Can Magarola
08100 Mollet del Vallès · Barcelona · Spain
Tel.: +34 935 795 860
Fax: +34 935 796 945

Shad ESPAÑA

Teléfono: +34 935 795 870

Shad FRANCE

Téléphone: +34 935 795 868

Shad USA

19096 NE 4th Court
Miami FL, 33179 · USA

Shad INDONESIA

PT SHAD INDONESIA MOTOACCESSORY
AGRO PLAZA – Ground Floor
Kantorkuu Office Jl. HR Rasuna Said, Blok X2 KAV 1
Jakarta Selatan 12950 Indonesia
T: (+62) 215262449 T: (+62) 215262450

info@shadchina.com

info@shad.es

WWW.SHAD.ES

CERTIFIED
ISO 9001
ISO 14001

